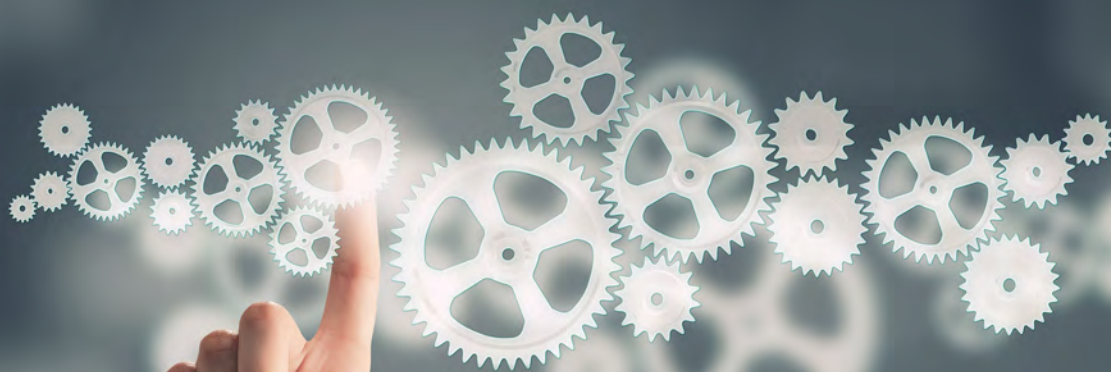


*We make your documents live!*



## Aufgabenverteilung



## Transparenter Aufgabenüberblick

Optimieren Sie Ihre internen Abläufe und übertragen Sie Aufgaben mithilfe unserer Aufgabenverteilung gezielt an Ihre Mitarbeiter. Die grafische Darstellung aller offenen und abgeschlossenen Aufgaben gibt Ihnen jederzeit einen transparenten Überblick über den Prozessablauf. Die Verantwortlichen erhalten alle relevanten Daten, wie Aufgabenart, Kunde oder Sachverhalt, und können die Aufgaben schnell und effizient erledigen. Eine automatische Benachrichtigung per E-Mail informiert den jeweiligen Mitarbeiter über die zugeteilte Aufgabe. Nach erfolgreicher Durchführung der Aufgabe wird der Aufgabenersteller automatisch per E-Mail informiert. Nutzen Sie unsere Aufgabenverteilung, um Ihre Arbeitsprozesse zu optimieren und Zeit zu sparen.

### Vorteile und Nutzen

- Überblick über alle offenen und abgeschlossenen Aufgaben
- Erinnerungsfunktion für die fristgerechte Abwicklung der Aufgaben
- Vielseitige Zugriffsmöglichkeit
- Automatische Benachrichtigung aller zuständigen Mitarbeiter
- Übersicht aller prozessbezogenen To-Do's (Ressourcenplanung)
- Kalendergestütztes Nachrichten-, Planungs- und Erinnerungssystem

### Einsatzbereiche

- Unternehmen aller Branchen
- Ressourcenplanung und Projektmanagement
- Unternehmen mit Arbeitsplatzteilung



# JobRouter Prozess "Aufgabenverteilung"

Mit dem JobRouter Prozess "Aufgabenverteilung" können Sie Aufgaben innerhalb Ihrer Abteilung oder abteilungsübergreifend effizient verteilen. Dadurch wird nicht nur die Zusammenarbeit vereinfacht, sondern auch Vertretungen können die offenen Aufgaben bearbeiten. Die Zuweisung erfolgt dabei entweder an einzelne Personen oder Gruppen. Ein integrierter Kalender mit Erinnerungsfunktion gewährleistet eine zuverlässige und fristgerechte Abwicklung der Aufgaben.

Senden

Aufgabe verteilen

☆

Aufgabe

Kunden Aufgaben

Aufgabe verteilen

Suche

pmi

Erzeugen

Kunde

pmi Software u. Datenkommunikations-GmbH

Kontaktperson

Rismondo Gianpiero

Betreff

Rückruf

Bemerkung

Bitte den Herrn Rismondo zurückrufen, es geht um das Datenblatt.

Aufgabe

Rückruf

Verteilen an Person

Zdravkovic, Milos (mzdravkovic)

Erledigen bis

12.08.2021

JobRouter <jobrouter@pmi.at>

An

Milos Zdravkovic

Hallo Milos Zdravkovic,

Sie haben einen neuen JobRouter Workflow-Schritt erhalten:

Prozess

Aufgaben verteilen

Bezeichnung

Aufgabe erledigen

Vorgang

7352

Betreff

Rückruf - pmi Software u. Datenkommunikations-GmbH - Milos Zdravkovic - Rismondo Gianpiero

Link zum Dialog

Kunde

Kundenname

pmi Software u. Datenkommunikations-GmbH

Kundennummer

22560

Strasse

Industriering 15

PLZ

9020 Klagenfurt

Land

Österreich

Kontaktperson

Rismondo Gianpiero

E-Mail

grismondo@pmi.at

Telefon

+43 676 8430 33 42

Mobil

+43 664 4561 416

Senden

Aufgabe verteilen

☆

Aufgabe

Kunden Aufgaben

Offene Aufgaben vom Kunden

Suchen

| Kunde                                    | Aufgabennummer | Aufgabe     | Bearbeiter         | Betreff   |
|--|----------------|-------------|--------------------|-----------|
| pmi Software u. Datenkommunikations-GmbH | AUF21804827    | RÜCKRUF     | Diethard Tragbauer | DocuWare  |
| pmi Software u. Datenkommunikations-GmbH | AUF22006358    | ANFORDERUNG | Diethard Tragbauer | JobRouter |

Fertige Aufgaben vom Kunden

Suchen

| Kunde                                    | Aufgabennummer | Aufgabenart | Bearbeiter         | Betreff  |
|--|----------------|-------------|--------------------|--|
| pmi                                      | AUF21703755    | Rückruf     | Vanessa Jobstl     | Herr Tragbauer bittet um Rückruf   |
| PMI SOFTWARE U. DATENKOMMUNIKATIONS GMBH | AUF21500173    | ÜBERPRÜFUNG | Stefan Lettmayer   | pmi Stamp Robot Services V1.0  |
| pmi Software u. Intern Produktion (L)    | AUF21501011    | EINRICHTUNG | Diethard Tragbauer | Einrichtungen bei pmiii von E-Mail und Vendoc Integration / Stefan Lettmayer |
| pmi Software u. Intern Produktion (L)    | AUF21702904    | PRÜFEN      | Diethard Tragbauer | AW: Vielen Dank für Ihre Bestellung für pmi Software u. Datenkommunikations  |
| pmi Software u. Intern Produktion (L)    | AUF21500212    | Prüfen      | Gianpiero Rismondo | AW: Schau Dir das mal an   |
| pmi Software u. Intern Produktion (L)    | AUF21500168    | PRÜFEN      | Gianpiero Rismondo | pmi - TO DO bis Termin   |
| pmi Software u. Intern Produktion        | AUF21500114    | NACHFRAGE   | Gianpiero Rismondo | WG: Projekt: JR - interne  |

