



N°9 2025/26  
www.pmi.at

# pmi Software

& Datenkommunikations-GmbH

Digitalisierungspartner  
der ersten Stunde

Lösungen am Puls der Zeit

---

We make your  
**documents** live

# Inhaltsverzeichnis

Geschichte der Firma pmi .....	04 – 05
Unser Team .....	06 – 09
pmi Administratoren- & Anwendertraining 2024 .....	10 – 11
DocuWare Archivlösung .....	12 – 15
Digital Leaders Award .....	16 – 19
JobRouter Workflowsystem .....	20 – 21
pmi Prozesse .....	22 – 26
ABBYY Rechnungsverarbeitung .....	28 – 29
Namirial Digitale Unterschriften .....	30 – 31
pmi Module und Integrationen .....	32 – 37
Digitales Sitzungsmanagement.....	38 – 39
Axians Infoma .....	40 – 41

## Ihre Partner in Softwarelösungen:



**pmi Module**



**ABBYY Module**



**DocuWare Module**



**Scanlösungen**



**JobRouter Module**



## Impressum

Herausgeber: pmi Software u. Datenkommunikations-GmbH | Diethard Tragbauer | Industriering 15, A-9020 Klagenfurt am Wörthersee | Tel.: +43 463 430333 | Fax: DW 55 | E-Mail: office@pmi.at | Internet: www.pmi.at | Fotos: pmi, stock.adobe.com | Konzeption und Umsetzung: pmi Software u. Datenkommunikations-GmbH, Vanessa Jöbstl | Grafik/Layout: RMA MultiMedia Production GmbH; Druck- & Satzfehler vorbehalten.



Diethard Tragbauer

## Vorwort

# Liebe Leserinnen und Leser!

In einer zunehmend vernetzten und datengetriebenen Welt ist die Art und Weise, wie Unternehmen mit Informationen umgehen, zu einem entscheidenden Wettbewerbsfaktor geworden. Digitalisierung ist längst kein Schlagwort mehr, sie ist gelebte Realität und Herausforderung zugleich. Effiziente Archivierung, intelligente Dokumentenverarbeitung und durchdachte Workflow-Systeme sind die Schlüssel zu mehr Transparenz, Geschwindigkeit und Qualität in der täglichen Arbeit.

Werfen Sie mit uns einen Blick auf innovative Technologien und praxisnahe Lösungen, mit denen Unternehmen ihre Geschäftsprozesse effizient und nachhaltig verbessern können. Ein besonderes Augenmerk legen wir dabei auf maßgeschneiderte Schnittstellen, die bestehende Systeme intelligent miteinander verbinden und so den Weg für durchgängige, medienbruchfreie Abläufe ebnen.

pmi Software u. Datenkommunikations-GmbH unterstützt als Digitalisierungspartner der ersten Stunde seit über 35 Jahren Unternehmen aus unterschiedlichsten Branchen bei der Einführung von Dokumentenmanagement-Systemen und betreut mittlerweile bereits 400 Stammkunden bei der Digitalisierungsoffensive.

Lassen Sie sich inspirieren von neuen Ansätzen, Erfolgsgeschichten aus der Praxis und fachlichem Know-how – für eine digitale Zukunft, die nicht nur effizient, sondern auch intelligent gestaltet ist.

Viel Vergnügen beim Lesen unseres pmi-Magazins 2025/26 wünscht

Ihr Diethard Tragbauer

# We make your documents live!

Seit über 35 Jahren betreuen wir zuverlässig mittlerweile über 400 Stammkunden mit unseren Softwarelösungen und Dienstleistungen.

## 1989

- Gründung Einzelunternehmen Diethard Tragbauer mit zwei Mitarbeitern
- Ausstattung der Universität Klagenfurt mit DocuWare Pressman 2.0 und EDV-Hardware der BULL AG
- Ausstattung der Wirtschaftskammer Kärnten (WIFI) mit Samsung Sync Monitoren und Scanner Sceye Dokumentenkameras
- Ausstattung von Ordinationen mit Hardware und dem CSPmed Arztpaket von der Firma CSP GmbH und der Software DocuWare Pressman 2.0 für eine digitale Patientenakte

## 1997

- Erweiterung auf fünf Mitarbeiter
- Einführung von DMS und ERP-Systemen in verschiedenen Branchen

## 2001

- Umwandlung des Einzelunternehmens in die Firma pmi Software und Datenkommunikations-GmbH
- Partnervertrag mit DocuWare AG für den Vertrieb in Österreich
- Einführung von digitalen Archivrösungen in Klein- und Mittelbetrieben
- Ausstattung der Firma Hobas Management GmbH mit DocuWare
- Einführung der DocuWare Version 4.1 bei der Firma Wuppermann Datenservice GmbH, dem ersten großen Industriekunden

## 2003

- Ankauf eines Grundstückes, Errichtung eines Bürogebäudes (Neubau) am Industriering 15 in Klagenfurt

## 2004

- Optimierung der Klinikabläufe im Landeskrankenhaus Feldkirch
- Erweiterung auf sieben Mitarbeiter
- Ausstattung von Gesundheitseinrichtungen

## 2005

- Dokumentenmanagement-System mit Erweiterung eines OCR-Systems für Belegerkennung und automatischer Verbuchung der Eingangsrechnungen in SAP

## 2006

- Partnervertrag mit JobRouter AG
- Produkterweiterung um ein Workflow-System
- Digitale Prozess-Automation mit JobRouter

## 2007

- ISO-Zertifizierung Quality Austria nach ISO 9001:2008

## 2009

- Partnervertrag mit ABBYY Europe GmbH
- ABBYY OCR (Optical Character Recognition) automatisierte Texterkennung
- Vertriebspartnervertrag mit xyzmo Software GmbH
- xyzmo Significant Signature Solution
- Erweiterung auf neun Mitarbeiter

## 2014

- Entwicklung von pmi Modulen für die digitale Mobilität

## 2015

- Entwicklung der pmi Medical-Server-Schnittstelle zu allen gängigen Krankenhausinformationssystemen

## 2016

- Qualitätssicherung: Verlängerungsaudit nach ISO 9001:2015 zertifiziert
- Kooperation mit der Axians Infoma GmbH
- Integration von speziellen Softwarelösungen in Kommunen
- Erweiterung auf elf Mitarbeiter

## 2018

- Aufstockung des Betriebsgebäudes
- pmi beschäftigt bereits 13 Mitarbeiter
- Erweiterung der JobRouter Workflow-Lösung durch laufende Entwicklung von Modulen

## 2019

- Fertigstellung der Erweiterung des Betriebsgebäudes mit entsprechenden Schulungsräumen

## 2020

- Entwicklung des pmi Sitzungsmanagement-Workflows

## 2021

- Einführung eines Dokumentenmanagement-Systems bei der Niederösterreichischen Landeskliniken-Holding und Promotech Werkzeugbau Ges.m.b.H

## 2022

- Einführung eines Dokumentenmanagement-Systems bei den Kliniken Valens

## 2023

- Weiterentwicklung von pmi Modulen
- Entwicklung pmi digitale Friedhofsverwaltung

## 2025

- Einführung eines Workflow-Systems bei der Gewerkschaft Öffentlicher Dienst und Ausrollung auf weitere Abteilungen
- Einführung des Intelligent Document Processing (IDP) bei den Vorarlberger Landeskrankenhäusern
- Entwicklung des neuen pmi Office Add-Ins und pmi Softwarecenter-Dashboards



# Unsere langjährigen Mitarbeiter

*„Mit unseren langjährigen Erfahrungen bewältigen wir erfolgreich die derzeitigen Herausforderungen gemeinsam mit unserem pmi-Team.“*

**Diethard Tragbauer**  
pmi-Fimengründer  
und Geschäftsführer



*„Müde macht unerledigte Arbeit – erledigte nie!“*

**Mag. Brunhilde Tragbauer**  
Finanzmanagement  
Tel.: +43 (0) 463 430 333 41  
E-Mail: btragbauer@pmi.at



*„Kommunikation und Kontaktfreudigkeit sind der Kern zum unternehmerischen Erfolg“*

**Eva Hepp**  
Marketing & Vertriebsassistentin  
Tel.: +43 (0) 463 430 333 30  
E-Mail: office@pmi.at



*„Um alle Herausforderungen und Aufgaben erfolgreich zu meistern, bedarf es einer effizienten Strukturierung und Planung.“*

**Vanessa Jöbstl**  
Office Management  
Tel.: +43 (0) 463 430 333 31  
E-Mail: vjoebstl@pmi.at



# Projekt Implementation DocuWare

*„Der Preis des Erfolges ist Hingabe, harte Arbeit und unablässiger Einsatz für das, was man erreichen möchte.“*

**Marko Mayer**  
Project Management DocuWare  
Tel.: +43 (0) 463 430 333 32  
E-Mail: mmayer@pmi.at



*„Die abwechslungsreiche, vielseitige Arbeit macht meine Tätigkeit immer wieder aufs Neue interessant.“*

**Ing. Matthias Marold**  
Project Implementation DocuWare  
Tel.: +43 (0) 463 430 333 43  
E-Mail: mmarold@pmi.at



*„Wer seine Zielgruppe erreichen will, muss zuerst ihre Sprache sprechen und durch ihre Augen sehen.“*

**Mag. Christina Burgstaller**  
Project Implementation DocuWare  
Tel.: +43 (0) 463 430 333 48  
E-Mail: cburgstaller@pmi.at



*„Ein vorbildlicher Umgang mit unseren Kunden bildet das solide Fundament für eine langfristige Partnerschaft. Wir sind stolz darauf, unsere Kunden über Jahrzehnte hinweg mit unseren maßgeschneiderten Lösungen zu begleiten.“*

**Johannes Schnabl**  
Vertrieb und Beratung  
Project Coordination  
Tel.: +43 (0) 463 430 333 38  
E-Mail: jschnabl@pmi.at



*„Ich trage die Verantwortung für sämtliche Fragen der technischen und organisatorischen Umsetzung von Projekten. Mein Leitsatz: Wenn man zu handeln versteht, wird man etwas zustande bringen!“*

**Dipl.-Physiker Peter Luxi**  
Beratung  
Tel.: +43 (0) 676 84 3033 36  
E-Mail: pluxi@pmi.at



*„Unmögliches erledige ich sofort, doch Wunder dauern länger.“*

**Michael Stern**  
Project Implementation DocuWare  
Tel.: +43 (0) 463 430 333 45  
E-Mail: mstern@pmi.at



*„Die Zusammenarbeit in einem großartigen Team und die Realisierung langfristiger und innovativer Projekte für die Kunden machen meinen Arbeitstag spannend und abwechslungsreich.“*

**Michael Gartmann**  
Project Implementation DocuWare  
Tel.: +43 (0) 463 430 333 53  
E-Mail: mgartmann@pmi.at



# Workflow Management



**Jürgen Sorko**  
Workflow-Management JobRouter  
Tel.: +43 (0) 463 430 333 46  
E-Mail: jsorko@pmi.at



*„In einer Welt, in der digitale Fortschritte den Weg weisen, setzen wir als Experten für Digitalisierungslösungen alles daran, Unternehmen zu befähigen, ihre Potenziale voll auszuschöpfen und erfolgreich zu wachsen.“*



**Ing. David Novak**  
Project Management JobRouter  
Tel.: +43 (0) 463 430 333 47  
E-Mail: dnovak@pmi.at



*„Alles, was getan werden sollte, ist es wert, ordentlich getan zu werden.“*



**Florian Rauniak**  
Workflow-Management JobRouter  
Tel.: +43 (0) 463 430 333 54  
E-Mail: frauniak@pmi.at



*„Probleme sind verkleidete Möglichkeiten!“ (Henry Ford)*



**Vanja Zdravkovic**  
Workflow-Management JobRouter  
Tel.: +43 (0) 463 430 333 34  
E-Mail: vzdravkovic@pmi.at



*„Die Kombination aus den stetig neuen Herausforderungen und dem Kundenkontakt machen den Alltag zu einem spannenden Arbeitstag.“*



**Andreas Natmessnig**  
Workflow-Management JobRouter  
Tel.: +43 (0) 463 430 333 35  
E-Mail: anatmessnig@pmi.at



# Project Implementation ABBYY

*„Eine effektive Kommunikation ist in der IT von entscheidender Bedeutung, sei es bei der Zusammenarbeit im Team oder bei der Unterstützung von Kunden.“*



**Harald Riedler**  
Project Implementation ABBYY  
Tel.: +43 (0) 463 430 333 49  
E-Mail: hriedler@pmi.at



*„Kein Tag gleicht dem anderen. So entstehen stets neue Herausforderungen.“*



**Franz Seebacher**  
Project Implementation ABBYY  
Tel.: +43 (0) 463 430 333 58  
E-Mail: fseebacher@pmi.at



# Software-Entwicklung

*„Kreativität ist gefragt, um leistungsfähige Programme zu schreiben.“*



**Josef Manuel Hartl**  
Project Management  
Software Development  
Tel.: +43 (0) 463 430 333 37  
E-Mail: jhartl@pmi.at



*„In der Softwareentwicklung ist es so spannend, weil jeder Tag eine neue Herausforderung ist und man immer neu lernen muss.“*



**Peter Anton Perkonig**  
Software Development  
Tel.: +43 (0) 463 430 333 39  
E-Mail: pperkonig@pmi.at



*„Ruhe im Prozess. Stärke im Ergebnis.“*



**Philipp Ullmann**  
Software Development  
Tel.: +43 (0) 463 430 333 42  
E-Mail: pullmann@pmi.at





# pmi Administratoren- & Anwender- TRAINING 2024 am Red Bull Ring

Vom 17. bis 19. Jänner 2024 fand die pmi Administratoren- & Anwenderschulung am Red Bull Ring statt. Im Mittelpunkt standen aktuelle Entwicklungen und innovative Digitalisierungslösungen, präsentiert von unseren langjährigen Softwarepartnern DocuWare, ABBYY, JobRouter, Namirial und ProComp.



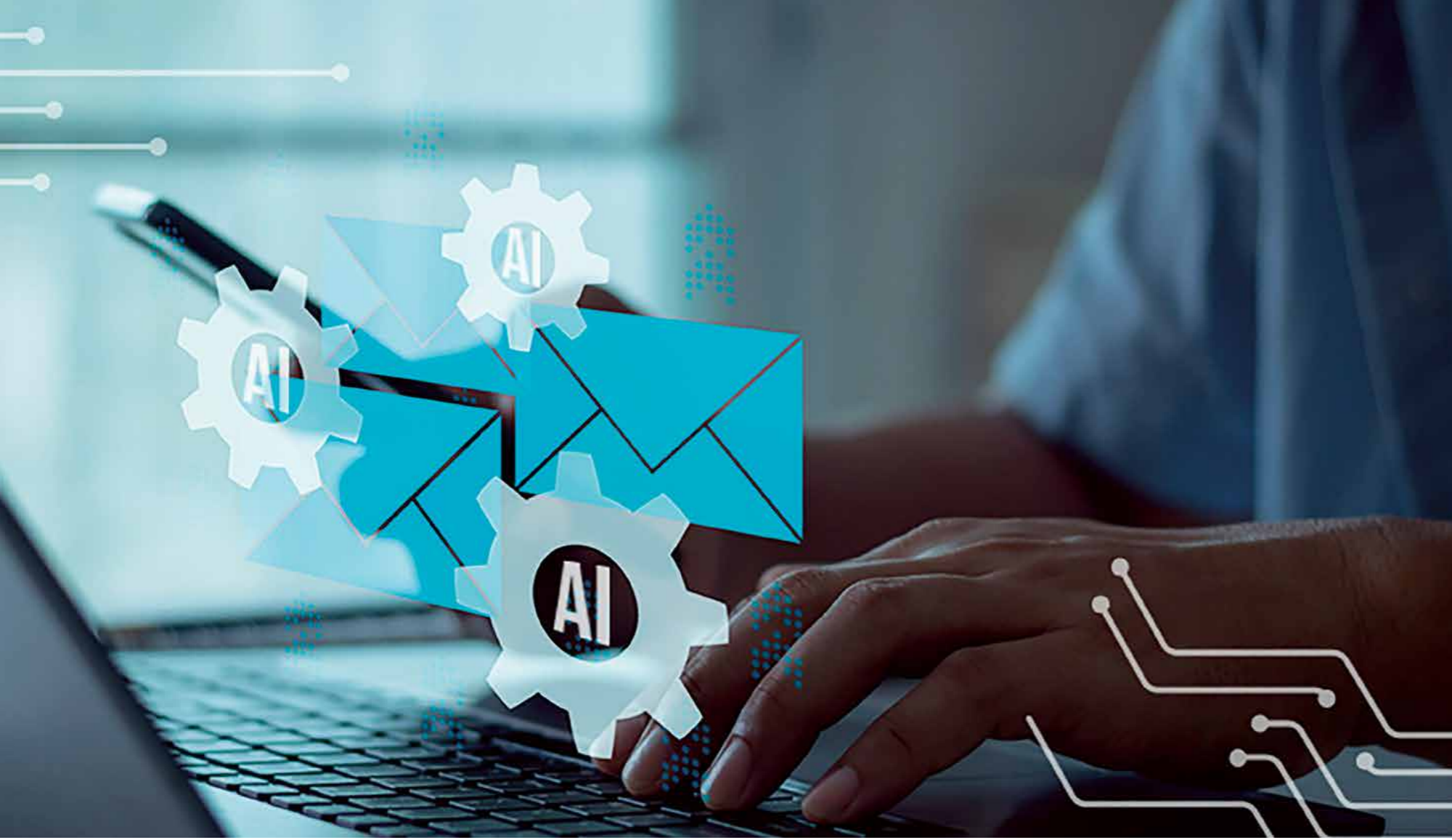
Der Auftakt begann mit dem Empfang der Schulungsteilnehmer sowie mit der Vorstellung der Agenda. Spannende Einblicke in ABBYY Vantage, die neuesten JobRouter-Funktionen sowie ein Überblick über die ProComp-Lösungen bildeten den Start. Nach dem Mittagessen in der VIP-Lounge ging es mit praxisnahen Schulungen zu DocuWare, ABBYY und JobRouter weiter. Ein Highlight des ersten Tages war die exklusive Besichtigung des Red Bull Rings, bevor der Abend bei einem gemeinsamen Dinner im Hotel Gabelhofen ausklang.

Am zweiten Tag standen weitere Produktneuheiten im Fokus – unter anderem die neuesten Entwicklungen bei DocuWare und Namirial. Ein besonderes Erlebnis bot das anschließende Fahrerlebnisprogramm am Red Bull Ring, das für Begeisterung sorgte. Ergänzt wurde der Tag durch zusätzliche Fachschulungen und ein stilvolles Abendessen im Hotel.

Der dritte Tag begann mit einem letzten intensiven Schulungsblock, bevor die Teilnehmenden nach dem Mittagessen ihre Heimreise antraten.

Die pmi Administratoren- & Anwenderschulung 2024 bot eine gelungene Kombination aus Fachinhalten, persönlichem Austausch und einem außergewöhnlichen Rahmenprogramm.





- Rückgängig machen & wiederherstellen: Änderungen löschen oder erneut anwenden – Fehler schnell korrigieren, ohne von vorn beginnen zu müssen.
  - Gezielter Export: Einzelne Workflows selektiv exportieren.
- Der neue Workflow Designer ist zunächst für DocuWare Cloud verfügbar. Für lokale Systeme ist seine Veröffentlichung für Frühjahr 2026 geplant. Die Workflow-Designer-Desktop-App steht Ihnen noch mindestens bis zu diesem Zeitpunkt zur Verfügung.

**Zwei-Schritt-Verifizierung für mehr Sicherheit bei der Benutzeranmeldung**

Ab sofort kann mit der Zwei-Schritt-Verifizierung (Two-Step Verification, kurz 2SV) eine zusätzliche Sicherheitsebene für DocuWare-Konten eingerichtet werden. Ist diese Funktion aktiviert, müssen Benutzer bei jeder Anmeldung an DocuWare ein sechsstelliges Einmalpasswort eingeben. Das Kennwort wird über eine Authentifizierungs-App auf dem Mobiltelefon bereitgestellt, beispielsweise Microsoft Authenticator oder Duo Mobile.

**E-Rechnungen: Automatische Identifikation bei weiteren Formaten**

Die neue Identifizierung von E-Rechnungsformaten ist der nächste Schritt der Automatisierung: Auch nicht UBL-basierte E-Rechnungsformate wie FaturaPA (Italien) oder KSeF (Polen) können jetzt automatisch identifiziert und anhand spezifischer Konfigurationen weiterverarbeitet werden. Besonders vorteilhaft für Unternehmen, die alle Rechnungen in einem universellen Mailpostfach empfangen.

**Für On-Premises-Kunden: Workflow Analytics API und mehr**

Die Workflow Analytics API kann nun auch mit DocuWare als lokale Installation genutzt werden, um Geschäftsprozesse detailliert zu analysieren. Die API liefert strukturierte Daten, die direkt in Microsoft Power BI (per DocuWare Power BI Connector) oder in andere Analyse- und Integrationslösungen übergeben werden können. Außerdem stehen mehrere Optimierungen bei DocuWare-Formularen sowie der Benutzerbereitstellung – Nachfolger der User Synchronization – für lokal installierte DocuWare-Systeme bereit.

**DocuWare-Formulare vorausfüllen – im Workflow oder individuell**

Formulare lassen sich jetzt per URL-Parameter vorausfüllen und unterstützen so verschiedene Anwendungsszenarien:

- Ein Formular wird teilweise ausgefüllt und gespeichert, um es später fertigzustellen und zu übermitteln.
- Ein teilweise ausgefülltes Formular wird zur Vervollständigung an einen Kollegen weitergeleitet.
- Administratoren füllen ein Formular vorab aus, indem der Link angepasst und Feld-IDs sowie Werte als URL-Parameter übergeben werden.
- In Workflows bereits erfasste Daten aus bestimmten Indexfeldern werden zum Vorausfüllen von Formularen genutzt.

**Fazit: Mit DocuWare 7.13 Prozesse zukunftssicher optimieren**

Mit Version 7.13 unterstreicht DocuWare seinen Anspruch, moderne Dokumenten- und Workflow-Management-Lösungen kontinuierlich weiterzuentwickeln. Der vollständig webbasierte Workflow Designer, die erweiterte E-Rechnungsunterstützung, das flexible Vorausfüllen von Formularen sowie zusätzliche Sicherheits- und Analysefunktionen bündeln sich zu einem klaren Mehrwert: schlankere Prozesse, höhere Transparenz und ein Plus an Effizienz – in der Cloud wie auch On-Premises.



**DOCUWARE**  
**Neue DocuWare Version mit webbasiertem Workflow Designer**

Die DocuWare Version 7.13 ist da. Highlight ist der neue, vollständig webbasierte Workflow Designer – bereit, Prozesse noch intuitiver und effizienter zu gestalten. Auch beim Zukunftsthema E-Rechnungen gibt es gute Neuigkeiten: Die automatisierte Verarbeitung verschiedener Rechnungsformate wird deutlich einfacher.

**D**ocuWare mit neuem Workflow Designer - Prozesse noch intuitiver gestalten  
 Der optimierte Bedienkomfort einer webbasierten Erstellung von Workflows steht nun zur Verfügung. Mit dem neuen, auf HTML basierenden Workflow Designer lassen sich Prozesse effizienter als je zuvor organisieren und optimieren. Workflows können direkt in der DocuWare-Konfiguration von jedem browserfähigen Gerät aus erstellt, bearbeitet und verwaltet werden. Dadurch steigt die Produktivität, und ein nahtlos integriertes Workflow-Management bei DocuWare Cloud steht jederzeit und überall bereit.

**Die Vorteile auf einen Blick:**

- Keine Desktop-App mehr nötig: Workflows direkt im Browser konfigurieren - flexibler und einfacher als je zuvor.
- Modern & intuitiv: Neue Benutzeroberfläche, Tastaturkürzel und aktualisierte, klare Terminologie erleichtern die Workflow-Konfiguration.
- Schneller arbeiten: Mehrere Aktionen gleichzeitig duplizieren oder löschen.
- Automatisches Speichern: Alle Änderungen werden sofort gesichert – ohne das Risiko, Arbeit zu verlieren.



# DOCUWARE DocuWare IDP: Wie KI Dokumentenprozesse automatisiert

Jeden Tag entstehen in Unternehmen unzählige Dokumente, die effizient verwaltet und verarbeitet werden müssen. Angesichts wachsender Datenmengen und komplexer Geschäftsprozesse reicht die klassische Dokumentenerfassung jedoch oft nicht mehr aus.

bei können unterschiedliche Dokumententypen erfasst werden. Dazu zählen beispielsweise das Scannen von Papierdokumenten, um sie in digitale Dateien zu verwandeln, sowie die Verarbeitung digitaler Dokumente wie PDFs, Word-Dateien oder E-Mails.

### Automatisierte Dokumentenerfassung

Automatisierte Dokumentenerfassung bedeutet im Wesentlichen, dass eine Software den Prozess der Datenerfassung eigenständig übernimmt. Um die Inhalte der Dokumente auszulesen und digital zu erfassen, kommen verschiedene Technologien zum Einsatz. Dazu gehören unter anderem Künstliche Intelligenz und maschinelles Lernen, optische Zeichenerkennung (OCR) sowie Verfahren zum Erkennen und automatischen Auslesen von Formularen.

### Intelligent Document Processing

Eine auf Künstlicher Intelligenz basierende Weiterentwicklung der automatisierten Dokumentenerfassung ist das Intelligent Document Processing (IDP). Während herkömmliche Verfahren der Datenerfassung meist auf strukturierte Informationen beschränkt sind, die sich immer an festen Stellen im Dokument befinden, geht IDP einen Schritt weiter: Es kann zusätzlich unstrukturierte Daten erkennen, klassifizieren und mit hoher Präzision extrahieren. Dabei erfasst IDP sämtliche Inhalte im jeweiligen Kontext und filtert relevante Informationen gezielt heraus.

IDP kombiniert fortschrittliche optische Zeichenerkennung (OCR) und Handschriftenerkennung (HTR) mit Methoden der Künstlichen Intelligenz (KI) und des maschinellen Lernens (ML). Auf diese Weise werden nicht nur die Zeichen auf einer Dokumentenseite erfasst, sondern auch deren inhaltlicher Kontext interpretiert – und das zuverlässig sowohl bei rein digitalen als auch bei handschriftlichen Dokumenten, selbst wenn diese nur schwer lesbar sind. Das Ergebnis ist eine deutlich genauere Datenerfassung, effizientere Arbeitsabläufe und ein reibungsloser Informationsaustausch mit anderen Geschäftsanwendungen.

Durch die Automatisierung bisher manueller Aufgaben hilft IDP Unternehmen dabei, Kosten zu sparen, die Genauigkeit zu verbessern und wertvolle Erkenntnisse aus den Daten zu gewinnen. Im Wesentlichen wandelt IDP Dokumente in umsetzbare Informationen.

Der globale Markt für intelligente Dokumentenverarbeitung wächst rasant – kein Wunder, denn moderne Anforderungen verlangen nach flexiblen, KI-gestützten Lösungen. Laut dem in diesem Jahr veröffentlichten Market Momentum Index von AIIM haben bereits 78 Prozent der befragten Unternehmen KI-Lösungen im Einsatz. Genau hier setzt Intelligent Document Processing (IDP) an: DocuWare IDP nutzt Künstliche Intelligenz, um Informationen aus unterschiedlichsten Dokumententypen kontextbasiert zu extrahieren und so den gesamten Prozess der Dokumentenverarbeitung deutlich effizienter und zukunftssicher zu gestalten.

### Was ist Dokumentenerfassung?

Die Dokumentenerfassung bezeichnet den Vorgang, bei dem Daten aus physischen oder digitalen Dokumenten erkannt, extrahiert und in elektronischer Form gespeichert werden. Ziel ist es, die gewonnenen Informationen in strukturierter Form zugänglich zu machen. Da-

Ein leistungsfähiges, KI-gestütztes, automatisiertes Dokumentenmanagement bringt zahlreiche Vorteile mit sich:

## Vorteile:

- **Effizienzsteigerung**  
Digitale Dokumente sind schneller auffindbar, organisierbar und abrufbar – das spart Zeit im Arbeitsalltag.
- **Ressourceneinsparung**  
Weniger manuelle Arbeit und geringerer Papierverbrauch senken Kosten und reduzieren den Bedarf an Lagerfläche.
- **Höhere Datensicherheit**  
Automatisierte Prozesse schützen sensible Informationen besser vor Verlust.
- **Schnellerer Informationszugriff**  
Informationen stehen jederzeit und überall zur Verfügung, was die Zusammenarbeit erleichtert.
- **Erweiterte Such- und Analysemöglichkeiten**  
Digitale Daten lassen sich leicht durchsuchen und auswerten, Fehler werden minimiert.
- **Einhaltung von Compliance-Anforderungen**  
Die digitale Verwaltung unterstützt die Einhaltung gesetzlicher Vorgaben wie der DSGVO.
- **Automatisierung von Arbeitsprozessen**  
Moderne Tools reduzieren Routineaufgaben und entlasten Mitarbeitende. Wer heute auf intelligente Dokumentenverarbeitung setzt, macht das eigene Unternehmen fit für die Zukunft. Mit DocuWare IDP lassen sich Informationen blitzschnell, sicher und zuverlässig aus jedem Dokument ziehen – das spart Zeit, senkt Kosten und sorgt für mehr Transparenz im Arbeitsalltag. So können sich Mitarbeitende ganz auf ihr Kerngeschäft konzentrieren und bleiben im digitalen Wandel einen Schritt voraus.





© Wolfgang Kofler



Digitalisierungsoffensive startete, um ihre Verwaltungsprozesse effizient zu gestalten.

**Digitalisierungsoffensive in Villach**

Die Stadt Villach setzte auf das maßgeschneiderte digitale Managementsystem von pmi Software, um ihre Verwaltungsabläufe zu optimieren. In Zusammenarbeit mit dem „pmi DocuWare-Partner“ etablierte sich die Stadt Villach als Vorreiter in der städtischen Digitalisierung in Österreich. Durch die Implementierung von DocuWare, JobRouter und der ABBYY-OCR-Lösung konnte nicht nur die Benutzerfreundlichkeit für die Mitarbeitenden gesteigert werden, sondern es wurden auch erhebliche Zeit- und Kostenersparnisse durch die zentrale Archivierung von Dokumenten erzielt.

pmi-Geschäftsführer Diethard Tragbauer gratulierte mit folgenden Worten: „Herzlichen Glückwunsch an die Stadt Villach, die durch ihre herausragenden Leistungen in der digitalen Transformation diesen renommierten Award verdient hat. Die Auszeichnung würdigt nicht nur die Stadt selbst, sondern auch die Partnerschaft und das Engagement von pmi Software im Bereich der digitalen Innovation.“

**pmi als Partner und die Stadt Villach als Gewinner des Digital Leaders Award 2023**

Inmitten der digitalen Transformation zeichnet sich die Stadt Villach durch ihre Innovationsbereitschaft aus. Bei über 17.000 DocuWare-Kunden und über 800 DocuWare-Partnern weltweit wurde die Stadt Villach mit dem erstmals verliehenen Digital Leaders Award ausgezeichnet. pmi Software, als enger Partner der Stadt Villach, nominierte diese aufgrund ihrer Pionierarbeit im Einsatz von Dokumentenmanagementsystemen für die digitale Verwaltung.



Die Stadt Villach archiviert in allen Abteilungen mit DocuWare ihre Dokumente zentral, integriert die DMS-Lösung nahtlos in ihre bestehende Infrastruktur und beschleunigt mühsame manuelle Prozesse. Dies führt nicht nur zu einer erhöhten Zufriedenheit der Mitarbeitenden, sondern gibt diesen auch mehr Raum für Projekte, die ihnen persönlich wichtig sind.

V. l.: Mag. Christoph Herzog, Dipl.-Ing. Michael Prodnik, Dipl.-Ing. Manfred Wundara, Anna Griesser, Diethard Tragbauer, Bürgermeister Günther Albel, Thomas Wakonig

Seit der Gründung im Jahr 1989 hat die pmi Software u. Datenkommunikations-GmbH kontinuierlich wegweisende Lösungen im Bereich Enterprise Content Management entwickelt. Mit einem Fokus auf digitale Mobilität und innovativen Modulen hat sich das Unternehmen zu einem Vorreiter am DMS-Markt entwickelt. Ein beeindruckendes Beispiel für die erfolgreiche Implementierung ihrer Lösungen findet sich in der Stadt Villach, die 2016 eine



DOCUWARE

**Digital Leaders Award 2023**

pmi als Wegbereiter der digitalen Transformation: Großer Erfolg für die Stadt Villach bei der Verleihung des ersten DocuWare Digital Leaders Awards im Jahr 2023.

**pmi Software und Datenkommunikations-GmbH**  
 Industriering 15, 9020 Klagenfurt  
 Tel.: +43 463 43 03 33  
 info@pmi.at  
 www.pmi.at



©Dietmar Mathis

me bei der KHBG, haben Dokumentenarchive zusammengeführt, neu strukturiert und erweitert: „Wir verfügen mit unserem zentralen Dokumentenarchiv, das in das KIS integriert ist, über einen Single Point of Truth: Alle Dokumente befinden sich an ein und demselben Ort. Jedes Krankenhaus hat Zugriff auf alle Informationen auch von anderen Häusern aus dem Verbund. Durch Versionierung wird sichergestellt, dass stets der aktuelle Stand eines Dokuments ersichtlich ist.“

**Gigantisches Petabyte-Archiv**

Das Archiv, das die Patientenakten gemäß den österreichischen gesetzlichen Vorgaben für 30 Jahre aufbewahrt, umfasst heute über 68 Millionen Dokumente, wobei ein Dokument eine komplette Krankengeschichte mit über 100 Seiten umfassen kann. Insgesamt verwalten die Vorarlberger Landeskrankenhäuser ca. 1 Petabyte (1.000 Terabyte) an Informationen. Täglich werden dem Archiv 15.000 bis 20.000 neue Dokumente hinzugefügt. Bei Zugriffen aus dem KIS oder einem der Subsysteme werden die Inhalte, wie etwa Befunde oder Fieberkurven, in Sekundenschnelle angezeigt, während die komplexen Berechtigungsregeln greifen, die im DMS hinterlegt sind.

ern eingeführt. Die Einführung elektronischer Signaturen vereinfacht und beschleunigt den Umgang mit Dokumenten. Sie ermöglichen eine rechtlich anerkannte und unkomplizierte Art der Unterzeichnung von Dokumenten. Dadurch werden nicht nur Arbeitsabläufe verbessert, sondern auch signifikante Kosteneinsparungen erzielt. Unternehmen können mit dieser Technologie Prozesse automatisieren, die früher zeit- und ressourcenintensiv waren, und gleichzeitig den ökologischen Fußabdruck durch reduzierten Papierverbrauch verringern.

**Auch in diesem Jahr freuen wir uns bereits zum dritten Mal in Folge über die Auszeichnung mit dem renommierten Digital Leaders Award für unser gemeinsames Projekt mit unserem Kunden a.ö. Krankenhaus St. Vinzenz Betriebs GmbH. Die wiederholte Auszeichnung ist nicht nur eine Bestätigung für unsere erfolgreiche Zusammenarbeit, sondern auch ein Zeichen für langfristigen Erfolg und wegweisende digitale Lösungen.**



DOCUWARE

# Digital Leaders Award 2024

**pmi als Wegbereiter der digitalen Transformation: Zum zweiten Mal in Folge wird der Digital Leaders Award der DocuWare an einen der langjährigen pmi-Kunden verliehen.**

**Der Digital Leaders Award 2024 geht an die Vorarlberger Krankenhaus-Betriebs GmbH.**

**B**ereits 2023 wurde pmi gemeinsam mit der Stadt Villach mit dem Digital Leaders Award ausgezeichnet. Der Digital Leaders Award 2024 wurde unter mehr als 800 Partnern und 19.000 Kunden weltweit aufgrund der herausragenden Leistungen in der Digitalisierung und Prozessoptimierung an die Vorarlberger Krankenhaus-Betriebsgesellschaft m. b. H. verliehen.

Lukas Mersich MBA, IT-Leitung, und Mag. Bernhard Schöch, Projektleiter Program-

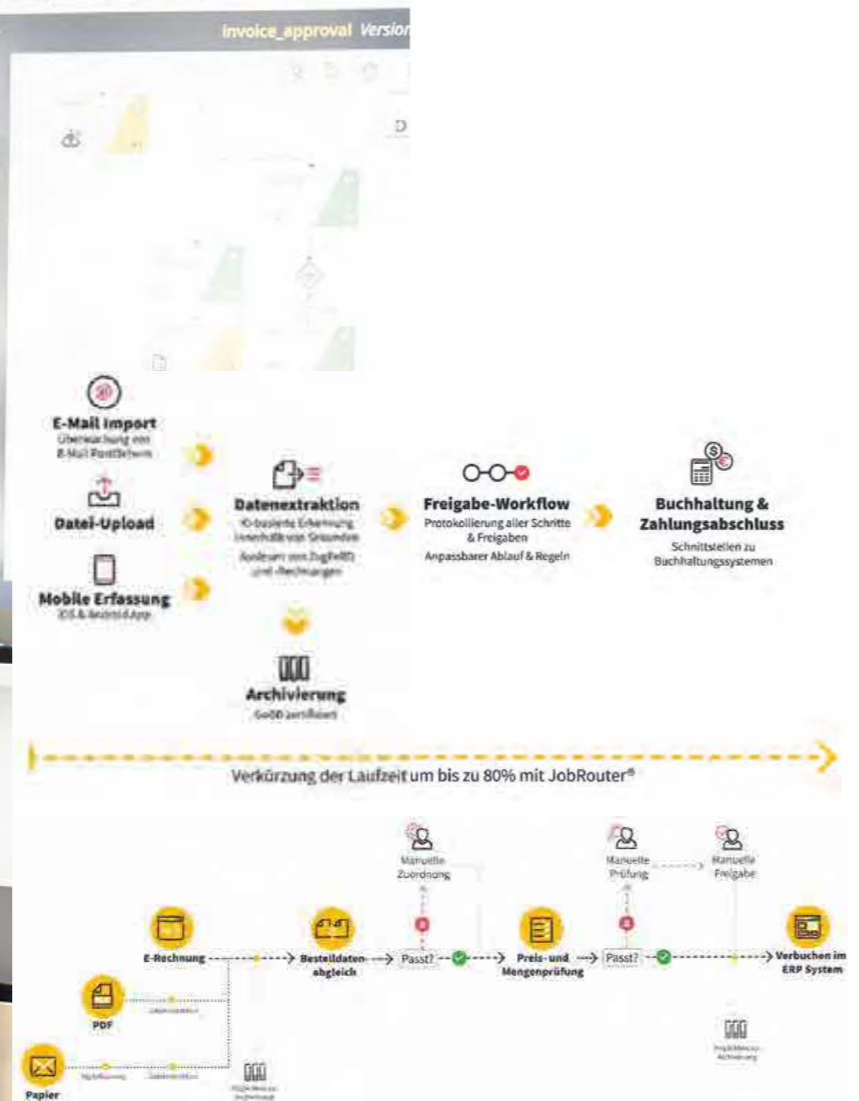
DocuWare wird auch in der kaufmännischen Krankenhausverwaltung eingesetzt. Bereits in den Jahren 2004/5 wurden im Einkauf und in der Buchhaltung zunächst Ausschreibungen und Bestellungen, später auch Lieferscheine und Eingangsrechnungen digitalisiert. Der Workflow für Eingangsrechnungen ist in das SAP-System der KHBG integriert. Papierdokumente, die im kaufmännischen wie im medizinischen Bereich nach wie vor häufig vorkommen, etwa in Form von Lieferscheinen und mitgebrachten Patientenunterlagen, werden mit einem Barcode versehen und gescannt, um sie in das digitale System zu überführen.

**Digitale Unterschriftenlösung für Aufnahmestationen**

Aktuell wird die digitale Unterschriftenlösung für 30 Aufnahmestationen im LKH Feldkirch und weiteren 25 Krankenhäu-



**pmi Software und Datenkommunikations-GmbH**  
 Industriering 15, 9020 Klagenfurt  
 Tel.: +43 463 43 03 33  
 info@pmi.at  
 www.pmi.at



**Massive Erweiterung  
Wie JobRouter  
Marktposition und  
Technologie ausbaut:**

**Neuerungen,  
Kooperationen  
und KI-Ausblick**

Von Produktakquisitionen über Plattform-Updates bis hin zu intelligenten Agenten: Ein Blick auf die Strategie und ihre Umsetzung im Mittelstand.

Im Jahr 2025 stand JobRouter vor einer richtungsweisenden Phase: Mit der strategischen Übernahme der sycat-Gruppe sowie der Eingliederung in die internationale Softwaregruppe Aptean wird die Grundlage für ein erweitertes Produktportfolio und eine globale Ausrichtung gelegt. Gleichzeitig liefert die Plattform neue Releases (2025.1 und 2025.2) mit starken Funktionserweiterungen für Automatisierung, Integration und Cloud-Betrieb. Die Parashift-Kooperation erweitert die smarte Low-Code-Plattform um das Thema „Intelligent Document Processing (IDP)“ und treibt dieses mit konkreten Anwendungsbeispielen im Mittelstand voran.

**Strategische Erweiterungen des Produktportfolios durch sycat**  
Seit Januar 2024 gehört die sycat Unternehmensgruppe zu JobRouter. Mit dieser Akquisition wird das bestehende Angebot – eine Low-Code-Digitalisierungsplattform – durch das Know-how von sycat im Bereich integrierter Managementsysteme (IMS), Prozessmodellierung sowie digitale Schulungssysteme eLU erweitert. Damit können Kunden ihre Prozesse von der strategischen Konzeption und Abbildung über die Automatisierung bis

zur Wissensvermittlung und Optimierung mit JobRouter abdecken. Die Verbindung von Prozessmanagement (sycat) und Prozessautomatisierung (JobRouter®) schafft eine „End-to-End“-Lösung: Digitalisierung ganzheitlich gedacht.

**Plattform-Releases im Fokus**  
JobRouter® ist die smarte Low-Code-Digitalisierungsplattform, mit der Unternehmen Prozesse, Dokumente und Daten nahtlos verbinden und automatisieren können. Der intelligente Ansatz für medienbruchfreie Prozesse über Systemgrenzen hinweg ermöglicht Kunden seit über 20 Jahren effizienteres Arbeiten, von überall zu jeder Zeit.

**Was die Releases 2025 noch besser machen**  
Mit den Versionen 2025.1 und 2025.2 ist JobRouter® für zukünftiges Wachstum im Unternehmen bestens aufgestellt. Drei zentrale Vorteile:

- **Schnellere Prozessgestaltung**  
Moderne Formulare mit direkten Datenquellen (ohne SQL) und ein optimierter Designer sorgen dafür, dass neue Prozesse noch leichter umgesetzt werden können – ideal, um schnell auf neue Anforderungen zu reagieren.
- **Intelligenterer Dokumentenverarbeitung**  
Eingehende Dokumente wie Rechnungen

oder Lieferscheine können durch KI-basierte Datenextraktion automatisch erkannt, klassifiziert und in Prozesse überführt werden.

• **Mehr Flexibilität in der IT**  
Mit Container-Betrieb, Linux-Unterstützung und einer modernen REST-API Version 3 im OpenAPI-Standard lässt sich JobRouter® nun noch einfacher in bestehende Systemlandschaften integrieren und skalieren.

**Kooperationen und Anwendungsbeispiele**  
Die Partnerschaft mit Parashift (Juni 2024) markiert einen strategischen Ausbauschritt im Bereich der KI-basierten Datenextraktion. Parashift liefert Machine-Learning-basierte Technologien zur Extraktion aus Dokumentenklassen wie Rechnungen, Lieferscheinen oder Zolldokumenten. Dank der Integration in JobRouter® entsteht ein leistungsfähiger End-to-End-Workflow von Dokumenteneingang über Klassifikation bis zur Weiterverarbeitung.

- Beispielhafte Anwendungen:**
- KI-gestützte Datenextraktion – etwa aus Lieferscheinen oder Zoll-Dokumenten – zur weiteren Workflow-Verarbeitung
  - Nutzung im Bereich Rechnungseingang und automatisierter Rechnungsverarbeitung
  - Hybride Szenarien, in denen klassische

regelbasierte Verarbeitung mit KI-Unterstützung kombiniert wird

**Ausblick: Version 2026/27 und KI-Agenten**

Mit Blick in die Zukunft positioniert sich JobRouter® klar im Trend: Die kommenden Versionen 2026 und 2027 werden verstärkt auf Künstliche Intelligenz, autonome Agenten sowie proaktive Prozessunterstützung setzen. Zu den aktuellen Entwicklungsthemen zählen:

- Erweiterung der Plattform um KI, sodass Arbeitsprozesse intuitiv, effizient und zukunftsorientiert gestaltet werden
- Plattform, Reporting & Document Assistance: KI unterstützt die Erstellung und Ausführung von Prozesslogik und wird zum aktiven Begleiter im Arbeitsalltag
- Process Design Assistance: KI unterstützt beim Prozessdesign und der Prozessgestaltung mit JS-Scripting, PHP oder beim Testen
- Operational Assistance: Einsatz von KI-Agenten, die z. B. auf Basis von Nutzungs- und Prozessdaten automatische Vorschläge zur Workflow-Optimierung machen, sehr ähnliche Aufgaben („Bots“) übernehmen oder Prozesse adaptiv steuern.

Durch die Integration von KI kommt es zu spürbar mehr Effizienz, geringerer Komplexität und mehr Freiraum für wertschöpfende Tätigkeiten auf Kundenseite.



**TOP 10  
DER BELIEBTESTEN  
JOBROUTER®-PROZESSE**

- 1 **ER-Workflow mit Lieferscheinabgleich**
- 2 **Materialanforderung / BANF mit SAP/Navision-Anbindung**
- 3 **Digitaler Posteingang**
- 4 **E-Rechnungsworkflow**
- 5 **On- und Offboarding**
- 6 **Aufgabenverwaltung**
- 7 **Vertragsworkflow**
- 8 **Hybride Rechnungsverarbeitung**
- 9 **Abwesenheitsverwaltung**
- 10 **Mobile Formulare**



### Ihre Vorteile auf einen Blick:

- Zeitersparnis durch automatisierte Erfassung und Verarbeitung
- Reduzierung von Fehlerquellen dank digitalem Abgleich und Validierung
- Transparente Prozesse mit klar definierten Zuständigkeiten
- Revisionsicherheit und lückenlose Nachvollziehbarkeit
- Integration in bestehende ERP- und Finanzbuchhaltungssysteme
- Mobiles Arbeiten durch digitale Freigabeprozesse

Starten Sie in die digitale Zukunft der Rechnungsverarbeitung, entlasten Sie Ihre Mitarbeitenden und gewinnen Sie die volle Kontrolle über Ihre Eingangsrechnungen.



# Digitaler Eingangsbuchungsworkflow

Mit dem digitalen Eingangsbuchungsworkflow erfassen und verarbeiten Sie Eingangsrechnungen und Lieferscheine automatisiert von der Belegerkennung über die fachliche Prüfung bis hin zur automatischen Übergabe an die Finanzbuchhaltung.

**D**ank der integrierten OCR-Technologie werden relevante Belegdaten zuverlässig ausgelesen, strukturiert aufbereitet und direkt in das Workflow-System übergeben. Sowohl Kopf-, Fuß- als auch Positionsdaten werden automatisch extrahiert, validiert und mit den vorhandenen Informationen im System (wie z.B. Lieferscheine oder Bestellungen) abgeglichen.

#### Funktionen & Prozessschritte im Detail:

##### 1. Zentraler Belegimport mit Klassifizierung

Im ersten Schritt erfolgt der zentrale Import von Belegen über E-Mail oder Scanner. Die Verarbeitung umfasst die automatische Auftrennung mehrseitiger Dokumente. Nach dem Import erfolgt eine Klassifizierung der Dokumente, um sie nach Typ (z. B. Eingangsrechnung, Eingangslieferschein) korrekt einzuordnen und zur weiteren Verarbeitung bereitzustellen.

##### 2. Automatisches Auslesen und Validieren von Eingangsbelegen

Importierte Belege werden anschließend automatisch durch die OCR-Software erkannt und ausgelesen. Dabei werden wichtige Inhalte wie Rechnungsnummer, Datum, Beträge, Steuersätze sowie Artikel- und Mengenangaben strukturiert erfasst. Die Daten werden auf formale Richtigkeit und Vollständigkeit geprüft.

##### 3. Extraktion und Abgleich von Kopf-, Fuß- und Positionsdaten

Die extrahierten Inhalte werden in strukturierte Datensätze überführt. Kopf- und Fußdaten (z. B. Absender, Rechnungsdatum, Gesamtbetrag) sowie die einzelnen Positionsdaten (z. B. Artikel, Mengen, Preise) werden automatisch mit bestehenden Stammdaten oder bereits vorliegenden Lieferscheinen abgeglichen.

##### 4. Automatische Zuordnung und inhaltliche Prüfung

Rechnungen werden automatisch den entsprechenden Lieferscheinen, Bestellungen oder Projekten zugeordnet.

Dabei erfolgt ein Plausibilitätscheck, um Unstimmigkeiten frühzeitig zu erkennen – etwa Preisabweichungen, fehlende Angaben oder falsche Zuordnungen.

##### 5. Digitale Kontierung und Prüfprozess mit Eskalationsmanagement

Nach erfolgreichem Abgleich werden die Rechnungsdaten automatisch vorkontiert. Im anschließenden digitalen Prüfprozess werden die Eingangsrechnungen definierten Mitarbeitern klar zugewiesen. Über definierte Prüf- und Freigabestufen werden Fristen, Fälligkeiten und Eskalationen gesteuert – so bleibt keine Rechnung unbeachtet oder unbearbeitet.

##### 6. Erstellung einer Buchungstabelle zur Übergabe an die Finanzbuchhaltung

Alle geprüften und freigegebenen Rechnungsdaten werden abschließend in eine Buchungstabelle überführt, die sich nahtlos in eine bestehende Finanzbuchhaltungssoftware integrieren lässt. So erfolgt die finale Buchung effizient, transparent und ohne manuelle Doppelarbeit.



# Digitale Aufgabenverteilung

## Effiziente Aufgabenverteilung für verbesserte Arbeitsprozesse

Optimieren Sie Ihre internen Abläufe mit dem pmi Prozess Aufgabenverteilung, der intelligenten Lösung für eine strukturierte, transparente und effiziente Aufgabenverteilung innerhalb und zwischen Abteilungen. Dank der intuitiven Benutzeroberfläche behalten Sie jederzeit den Überblick: Eine übersichtliche grafische Darstellung zeigt Ihnen alle offenen und abgeschlossenen Aufgaben auf einen Blick. Verantwortliche erhalten automatisch alle relevanten Informationen wie Aufgabenart, Kunde/Lieferant und Sachverhalt und

können ihre Aufgaben schnell und zielgerichtet bearbeiten. Die Zuweisung erfolgt flexibel, entweder an einzelne Mitarbeitende oder ganze Gruppen. Auch Vertretungen können Aufgaben problemlos übernehmen. Mittels Erinnerungsfunktion wird sichergestellt, dass Fristen eingehalten und Aufgaben zuverlässig abgeschlossen werden. Automatische E-Mail-Benachrichtigungen informieren die zuständigen Mitarbeiter sofort über neue Aufgaben. Nach erfolgreicher Bearbeitung wird der Aufgabensteller ebenfalls automatisch über die Erledigung benachrichtigt.

### Ihre Vorteile auf einen Blick:

- Grafische Darstellung aller offenen und erledigten Aufgaben
- Relevante Informationen direkt per E-Mail an alle Beteiligten
- Abteilungsübergreifende Bearbeitung und einfache Vertretungsregelung
- Kalendergestütztes Nachrichten-, Planungs- und Erinnerungssystem für die fristgerechte Abwicklung der Aufgaben
- Vielseitige Zugriffsmöglichkeit
- Zeit- und Kostenersparnis

Nutzen Sie den Prozess digitale Aufgabenverteilung für mehr Effizienz und Transparenz im Unternehmen



# Digitale Geräteverwaltung

## Transparenz und Effizienz für Ihr Unternehmen

In Zeiten zunehmender Mobilität und Digitalisierung wird die Verwaltung von Smartphones, Tablets und Laptops schnell zur Herausforderung. Wer hat welches Gerät? Wo befindet es sich gerade? Ist die Garantie noch gültig? – Mit der digitalen Geräteverwaltung gehören solche Fragen der Vergangenheit an.

Unsere Lösung sorgt für volle Transparenz über sämtliche mobilen Endgeräte in Ihrem Unternehmen – zentral, digital und jederzeit abrufbar. Durch die automatisierte Erfassung, Steuerung und Dokumentation behalten Sie den Überblick und gestalten Ihre Arbeitsprozesse effizienter als je zuvor.

Alle Geräte werden zentral im System erfasst – inklusive wichtiger Details wie Geräteart, Serien- oder IMEI-Nummer, Standort, Garantiedauer und zugewiesenem Mitarbeiter. Der JobRouter-Workflow sorgt dafür, dass diese Informatio-

nen in Echtzeit abrufbar sind. So können Sie jederzeit nachvollziehen, wer welches Gerät nutzt und in welchem Zustand es sich befindet.

**Von der Ausgabe bis zur Rückgabe: alles digital gesteuert**  
Beim Erfassen eines neuen Geräts werden sämtliche relevanten Informationen automatisch in den Workflow übernommen. Parallel dazu wird ein unterzeichnungsfähiges Übergabeformular erstellt, das alle Daten aus der Verwaltungsliste enthält. Der Mitarbeitende kann das Formular direkt digital unterzeichnen – sicher, nachvollziehbar und papierlos. Auf Wunsch können weitere Abteilungen, etwa die Lohnverrechnung oder IT, automatisch per E-Mail über neue Gerätezuweisungen informiert werden. Wird ein Gerät später zurückgegeben, markiert das System es automatisch als verfügbar. Auch hier können definierte Personen automatisch benachrichtigt werden.

### Ihre Vorteile auf einen Blick:

- Übersichtliche Verwaltung: Behalten Sie den Überblick über alle mobilen Endgeräte – von Smartphones bis hin zu Tablets
- Flexibler Zugriff: Greifen Sie orts- und geräteunabhängig über PC, Tablet oder Smartphone auf die Geräteverwaltung zu und gestalten Sie Ihre Prozesse so flexibel und effizient wie möglich.
- Erleichterte Inventur: Vereinfachen Sie den Inventurprozess durch die digitale Erfassung aller Geräte
- Automatisierte Formularerstellung und Archivierung: Erstellen und archivieren Sie Übergabeformulare automatisch. Dank dynamischer Eingabefelder werden Informationen wie Name, Datum oder Gerätedaten direkt übernommen.
- Automatische Benachrichtigungen: Informieren Sie autorisierte Mitarbeiter automatisch per E-Mail über relevante Gerätevorgänge, wie die Ausgabe oder Rückgabe von Geräten.

**Mehr Zeit fürs Wesentliche**  
Mit der digitalen Geräteverwaltung schaffen Sie klare Strukturen, reduzieren manuelle Aufwände und minimieren Fehlerquellen. Alle Prozesse rund um die Verwaltung von Endgeräten laufen transparent, nachvollziehbar und vollständig digital ab.



## Reisekostenmanagement

Optimieren Sie Ihren Dienstreiseprozess mit unserer intelligenten Lösung für die digitale Reisekostenabrechnung. Erfassen Sie sowohl Inlands- als auch Auslandsreisen schnell, sicher und effizient.

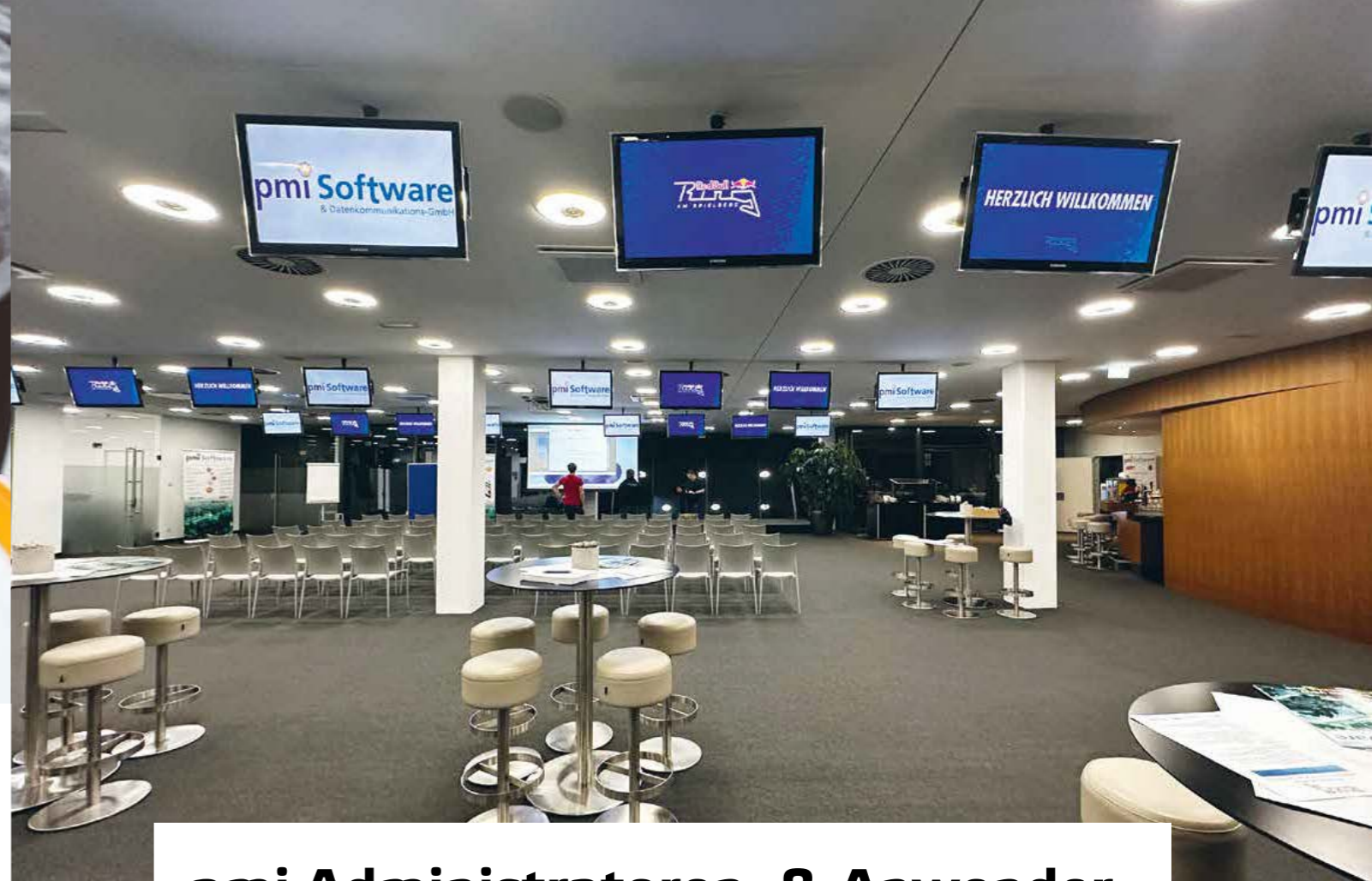
Unsere Lösung führt Antragsteller Schritt für Schritt durch den gesamten Dienstreiseprozess. Dank unseres hohen Digitalisierungsgrads werden Taggeldansprüche, Fahrtkosten und Reisekostenbelege berücksichtigt und die Prüfung der Reisekosten deutlich vereinfacht. Unsere benutzerfreundliche Oberfläche bietet Ihnen einen klaren Überblick über Ihre Reisekosten. Zudem passt sich die Benutzeroberfläche mithilfe des responsiven Designs optimal an das IT-Equipment in Ihrem Unternehmen an.

Die Abrechnung von Dienstreisen kann über Ihr Smartphone, Tablet oder Ihren PC beantragt und freigegeben werden. Unser Workflow-Prozess zeichnet sich durch seine vielfältigen Auswahlmöglichkeiten aus. Sie können zum Beispiel Belege direkt von Ihrem mobilen Endgerät der Reiseabrechnung zuordnen. Außerdem besteht die Möglichkeit, Webseiten anzubinden, um Routenplaner, Fahrtzeiten und Kilometerstände zu ermitteln sowie schnellstmöglich weitere Verkehrsverbindungen zu finden.

### Ihre Vorteile auf einen Blick:

- Intuitive Benutzeroberfläche: Klar strukturiert und responsiv – passt sich optimal an PC, Tablet oder Smartphone an.
- Effiziente Antragserstellung: Reiseanträge schnell erfassen, verwalten und jederzeit nachvollziehen.
- Vorlagenfunktion: Wiederkehrende Reisedaten können gespeichert und bei Bedarf mit wenigen Klicks erneut verwendet werden.
- Mobiles Arbeiten: Abrechnung und Freigabe bequem über mobile Endgeräte – jederzeit und überall.
- Intelligenter Workflow: Belege direkt zuordnen, Fahrtstrecken über Routenplaner ermitteln und Zusatzinformationen abrufen.

Unser digitales Reisekostenmanagement bietet eine moderne, sichere und vollständig digitale Plattform zur Verwaltung von Dienstreisen. Sie sparen Zeit, reduzieren administrative Aufwände und behalten jederzeit die volle Kontrolle über Ihre Reisespesen.



## pmi Administratoren- & Anwender-Schulung 2026



Nach dem außerordentlichen Erfolg der pmi Administratoren- & Anwenderschulung 2024 kehrt die Veranstaltung auch im kommenden Jahr an einen ganz besonderen Ort zurück: die Seminarräumlichkeiten am Red Bull Ring. Die durchwegs positive Resonanz der Teilnehmenden

und das inspirierende Umfeld haben diese Entscheidung leicht gemacht.

Wir freuen uns schon jetzt auf eine ebenso erfolgreiche und praxisnahe Schulung 2026, mit spannenden Einblicken, regem Austausch und dem besonderen Flair des Red Bull Rings.





# ABBYY FlexiCapture for Invoices

Optimieren Sie die Kreditorenbuchhaltung mit einer schlüsselfertigen Lösung für die Rechnungsverarbeitung

## Was ist FlexiCapture for Invoices?

ABBYY FlexiCapture for Invoices ist eine schlüsselfertige Lösung für die Kreditorenbuchhaltung, die Rechnungen, Bestellungen und Belege verarbeiten kann. Sie macht die physische Dateneingabe und Bearbeitung von Papierrechnungen überflüssig und reduziert auf diese Weise Ineffizienzen, Fehler und Kosten in Verbindung mit der manuellen Dokumentenverarbeitung.

ABBYY FlexiCapture for Invoices basiert auf den vertrauenswürdigen, branchenführenden und bewährten Technologien von ABBYY. Mithilfe von KI-Technologien wie Machine Learning, neuronalen Netzen und Natural Language Processing bietet es eine vollständig automatisierte Erfassung, Erkennung, Feldextraktion und Validierung von Daten und ermöglicht die durchgehende Verarbeitung von Dokumentation.

## Wichtige Funktionen



### Sofort einsatzbereite Rechnungsverarbeitung

Minimierung der Implementierungszeit für eine rasche Bereitstellung und einen schnellen ROI. ABBYY FlexiCapture for Invoices wird an einer großen Zahl von Dokumenten trainiert. Die vorkonfigurierte Extraktion ist dafür konzipiert, wichtige Rechnungsdatenfelder von Grund auf zu extrahieren, ohne dass IT-Mitarbeiter eingreifen müssen oder eine komplexe Konfiguration erforderlich ist.



### Einsatzbereite Verarbeitung von Bestellungen

Automatisieren Sie die Verarbeitung von Bestellungen durch das vorkonfigurierte Projekt, das bereits die Felder, Regeln, Ländereinstellungen und Validierungsregeln enthält, die zur Erfassung von Daten aus Bestellungen erforderlich sind. Basierend auf den gleichen Prinzipien und Technologien, die auch bei der Rechnungsverarbeitung angewendet werden, bietet die Lösung nun die sofort einsatzbereite Extraktion der wichtigsten Felder sowohl bei Bestellungen als auch bei Rechnungen.



### Workflow für die Spesenabrechnung

Optimierung der Verarbeitung von Belegen für die Spesenabrechnung ohne zusätzliche Konfigurationen. Verwenden Sie dieses sofort einsatzbereite Projekt, um Belege von Geschäftsreisen oder Auslagen zu erfassen und passen Sie das vorkonfigurierte Projekt für Belege flexibel an Ihre Geschäftsanforderungen an. ABBYY Mobile Capture unterstützt die Spesenabrechnung mit der einfachen und bequemen Möglichkeit, Daten aus Belegen zur weiteren Verarbeitung mithilfe einer App oder einer mobilen Website zu erfassen.



### Konsolidierte Rechnungsverarbeitung

Verarbeitung komplexer Dokumente in der Kreditorenbuchhaltung und akkurate Extraktion von Rechnungsposten einschließlich Rechnungen/Bestellungen mit mehrzeiligen Beschreibungen, mehreren Seiten und uneinheitlichen Spaltenüberschriften. Aus der Rechnung extrahierte Rechnungspositionen werden mit Datenzeilen in der entsprechenden Bestellung abgeglichen.



### Integrierte Techniken zur Verbesserung unterstützen die Verarbeitung

Erzielen Sie bessere Ergebnisse bei der Verarbeitung, da die Lösung durch Feedback über Ihre Dokumente lernt und die Qualität der Extraktion durch Techniken des maschinellen Lernens ständig steigert. Die steuerbare On-the-Fly-Trainingstechnologie ermöglicht eine sofortige Verbesserung der Datenerkennung direkt durch den Buchhalter während der Überprüfung der Rechnung. Mithilfe der Lernfunktion wird das Programm darauf trainiert, während des normalen Betriebs neue Daten zu finden – je mehr Sie die Lösung nutzen, desto besser die Qualität der Ergebnisse, die Sie erzielen.



### Berührungslose Verarbeitung

Die Verifizierung erfolgt automatisch anhand der Validierungsregeln und ermöglicht die berührungslose Verarbeitung. Dokumente, die die OCR-Schwellenwerte, Geschäftsregeln und alle anderen Validierungen durchlaufen haben, können unverzüglich ohne Verifizierung und manuelle Prüfung zur Freigabe versendet werden.



### Herausragende Genauigkeit

Mit den preisgekrönten Erkennungstechnologien von ABBYY erhalten Sie eine beispiellose Genauigkeit. FlexiCapture for Invoices findet Daten selbst in den komplexesten Dokumenten und nutzt dabei mehrere Funktionsebenen, darunter: vorkonfigurierte Datenextraktion, musterlose Konfiguration und On-the-Fly-Training für neue Lieferanten.



### Multi-Channel-Eingang

Die direkte Erfassung bei Eingang statt der Weiterleitung von Papierrechnungen ermöglicht eine sofortige elektronische Bearbeitung und bringt mehr Transparenz in Ihre Kreditorenbuchhaltung. Dokumente, die per Post, E-Mail, Webdienst oder Fax bei Ihrem Unternehmen eingehen, werden im Rahmen eines standardisierten Workflows erfasst, registriert und bearbeitet.



### Intuitive Datenverifizierung

Die für die Überprüfung und Korrektur von Daten aufgewendete Zeit kann dank einer intuitiven Validierungsoberfläche, die den Buchhalter durch die zu prüfenden Felder führt, auf ein Minimum reduziert werden. Intelligente Wertvorschläge und andere hilfreiche Funktionen (automatische Überprüfung anhand von Datensätzen; Überprüfung von Regeln) sorgen für eine effektive Datenverifizierung.



### Schnelle Erkennung von Anbietern

Die Datenbanksuche ermöglicht die schnelle Erkennung von Anbietern bei Rechnungen beziehungsweise von Käufern bei Bestellungen. Sie findet Anbieter im System und hilft dabei, Anbieter schnell auszuwählen und ihre Zahlungsbelege/Rechnungen zu verarbeiten. Falls sich der Anbieter nicht in der Datenbank befindet, können Name und Anschrift mithilfe neuronaler Netzwerke extrahiert werden.



### Bereit zur Archivierung in beliebigem digitalem Format

Dokumentbilder werden in Formate umgewandelt, die elektronisch archiviert werden können. Das vereinfacht Prüfungen, eine schnelle Reaktion auf interne oder externe Anfragen und stellt die Einhaltung der Aufbewahrungsvorschriften für Finanzdokumente sicher.



### Erweiterter länderspezifischer Support und Sprachunterstützung

ABBYY verfügt über einen integrierten Mechanismus zur Erstellung, Duplizierung und Verwaltung der vorhandenen Länder-/Spracheinstellungen. ABBYY FlexiCapture for Invoices beinhaltet einen umfassenden OCR-Support und unterstützt standardmäßig die meisten Länder.

## Länderspezifischer Support für Rechnungen, Bestellungen und Belege

### Rechnungen:

- Australien
- Neuseeland
- Belgien
- Niederlande
- Deutschland
- Österreich
- England
- Polen
- Frankreich
- Schweiz
- Irland
- Spanien
- Italien
- Tschechien
- Japan
- Ungarn
- Kanada
- USA

### Belege:

- Australien
- Österreich
- Deutschland
- Polen
- England
- Russland
- Finnland
- Schweden
- Frankreich
- Schweiz
- Italien
- Singapur
- Kanada
- Spanien
- Neuseeland
- Türkei
- Niederlande
- USA

### Bestellungen:

- Deutschland
- Frankreich
- Spanien
- USA



# Sichere, flexible elektronische Signaturen

pmi Software u. Datenkommunikations-GmbH unterstützt Unternehmen gemeinsam mit der Namirial-Gruppe seit über zehn Jahren bei der Einführung sicherer und flexibler digitaler Unterschriftenlösungen.

Die Einführung elektronischer Signaturen hat den Umgang mit Dokumenten erheblich vereinfacht und beschleunigt. Sie ermöglichen eine rechtlich anerkannte und unkomplizierte Art der Unterzeichnung von Verträgen, Vereinbarungen und anderen Dokumenten – ganz ohne den Aufwand des Ausdrucks, Unterschreibens, Scannens und Versendens. Dadurch werden nicht nur Arbeitsabläufe verbessert, sondern auch signifikante

Kosteneinsparungen erzielt. Unternehmen können mit dieser Technologie Prozesse automatisieren, die früher zeit- und ressourcenintensiv waren, und gleichzeitig den ökologischen Fußabdruck durch reduzierten Papierverbrauch verringern.

### Flexibilität mit Namirial eSignAnyWhere

Mit der Lösung Namirial eSignAnyWhere bietet pmi eine flexible Plattform, die sich individuell an die Bedürfnisse unterschiedlicher Arbeitsplätze und Prozesse

anpasst. Unabhängig von Hardwareherstellern ermöglicht eSignAnyWhere die elektronische Signatur auf allen Geräten. Von mobilen Apps für den Außendienst über Unterschriftenpads in Filialen bis hin zu Onlineverträgen für Lieferanten – die Lösung passt sich den Anforderungen an und erleichtert die digitale Transformation ohne Abhängigkeit von spezifischen Geräten.

### Qualifizierte Elektronische Signaturen (QES): Höchste Sicherheit und EU-weite Gültigkeit

Ein besonderes Augenmerk liegt auf den Qualifizierten Elektronischen Signaturen (QES), die seit der EU-Verordnung eIDAS 2.0 von 2024 in der gesamten EU und weiteren Ländern rechtsgültig sind. Namirial stellt hochsichere Zertifikate zur Verfügung, die nach einer Identifizierung der Unterzeichner, beispielsweise per Self-Ident auf dem Smartphone, genutzt werden können. Unternehmen können zwischen Einmalzertifikaten für den Ad-hoc-Gebrauch und Langzeitzertifikaten für wiederkehrende Anwendungen wählen.

### Vielseitige Einsatzmöglichkeiten: Flexible Unterschriftenlösungen mit Integration in zahlreiche Softwarelösungen für jeden Bedarf

Unterschriften in Filialen, beim Kunden oder in der Praxis: Dokumente können flexibel auf Unterschriftenpads, stiftbasierten Bildschirmen, Smartphones oder Tablets – unabhängig vom Hersteller – signiert werden.

### Mobiles Unterschreiben:

Unterschriften lassen sich auf iPads, Android- oder Windows-Tablets und

Smartphones im Außendienst jederzeit und auch offline durchführen.

### Unterschriften im Unternehmen:

Dokumente aus verschiedenen CRM-, ERP- oder Office-Programmen werden nahtlos in JobRouter-Workflowprozesse und das DocuWare-Archivsystem integriert. Dabei startet automatisch der Unterschriftenprozess: Vertragspartner erhalten eine E-Mail-Benachrichtigung mit dem zu unterzeichnenden Dokument, das ohne zusätzliche Apps oder Software direkt geöffnet und rechtsicher unterschrieben werden kann. Nach erfolgreicher Signatur werden die Dokumente revisionssicher im DocuWare-Archivsystem abgelegt und auf Wunsch automatisch an die Vertragspartner versendet.

### Vorbefüllte Dokumente signieren:

Vorbereitete Dokumente oder Formulare können einfach mit der Signaturlösung bearbeitet und unterschrieben werden.

### Sichere Authentifizierung mit Audit-Trail:

Unterschriften werden durch Authentifizierungsmethoden wie Zugangscode, SMS-Tan oder ID Austria abgesichert. Der Audit-Trail protokolliert Zeit und Ort der Signatur, um höchste Sicherheit und Nachvollziehbarkeit zu gewährleisten.

pmi Software und Datenkommunikations-GmbH  
 Industriering 15, 9020 Klagenfurt  
 Tel.: +43 463 43 03 33  
 info@pmi.at  
 www.pmi.at







# pmi Connect to Microsoft Office Add-In

**Das pmi Connect to Microsoft Office Add-In ist ein neu entwickeltes, webbasiertes Add-In für Microsoft Office, das die Archivierung von Dokumenten in DocuWare einfach und effizient gestaltet.**

## Ihre Vorteile auf einen Blick:

- **Nahtlose Integration:** Archivieren Sie Ihre Office-Dokumente direkt aus Word, Excel oder PowerPoint im DocuWare-Archiv.
- **Einfache Bedienung:** Die DocuWare-Ablagemaske wird bequem in der Taskpane angezeigt – flexibel positionierbar und in der Größe anpassbar.
- **Barcode-Funktion:** Generieren Sie innerhalb des Add-Ins einen eindeutigen Barcode (konfigurierbar), der automatisch am Dokument platziert wird und für die Archivierung genutzt werden kann.
- **Effiziente Indexierung:** Inhalte aus dem Dokument, beispielsweise aus Steuerelementen, Barcode-Daten oder vordefinierten Werten, können zur Indexierung im DocuWare-Archiv genutzt werden.
- **Flexible Archivierungsoptionen:** Archivierung des Originaldokuments oder der PDF-Version.
- **Webbasiert & zukunftssicher:** Unterstützt Office 2019 oder Office 365 sowie die Online-Versionen von Microsoft Office.

**D**ie Lösung wurde speziell dafür entwickelt, sich nahtlos in Microsoft Word, Excel und PowerPoint zu integrieren. Dadurch können Benutzer ihre Dokumente direkt aus der Office-Anwendung heraus ohne Umwege im DocuWare-Archiv ablegen.

Mit dem pmi Connect to Microsoft Office Add-In können Sie Office-Dokumente mit vordefinierten Ablageeinstellungen in Ihrem zentralen DocuWare-Dokumentenpool archivieren und automatisiert Workflows mit Freigabeprozessen starten.

Die Indexierung Ihrer Dokumente erfolgt schnell und komfortabel zum Beispiel durch die Zuweisung vor-

definierter Steuerelemente wie Titel, Betreff, Status oder Unternehmen. Zusätzlich können Sie diese Informationen per One-Klick-Indexing direkt aus dem aktuellen Dokument übernehmen und im DocuWare-Archiv ablegen.

Wenn Sie eine Sicherheitskopie des Dokuments in Ihrem DocuWare-Webbriefkorb speichern möchten, ist das ebenfalls mit nur einem Klick über die Menüleiste möglich. Sie entscheiden, ob das Dokument im Originalformat oder als PDF archiviert wird.

Über eine intuitive grafische Oberfläche können Sie die Menüleiste individuell anpassen und mit verschiedenen Button-Funktionen belegen – ganz nach Ihren Anforderungen.

## Unterstützte Anwendungen:

- Microsoft Word
- Microsoft Excel
- Microsoft PowerPoint

## Unterstützte Versionen:

- Ab Microsoft Office 2019
- Microsoft Office 365
- Microsoft Office Online-Version

## pmi Connect to Microsoft Office Add-In im Alltag

### Vertragswesen

- Der Vertrag wird im Microsoft Word mit einer eindeutigen Nummer durch Anbringen eines QR-Barcodes versehen
- Beim Archivieren wird diese Nummer in ein DocuWare-Feld übernommen
- Werden weitere Versionen des Vertrags archiviert, ist über diese eindeutige Nummer eine Kennzeichnung der Vorversionen möglich
- Der Vertrag wird vom Vertragspartner unterschrieben und kann dann mithilfe des Barcodes nachbeschlagwortet werden

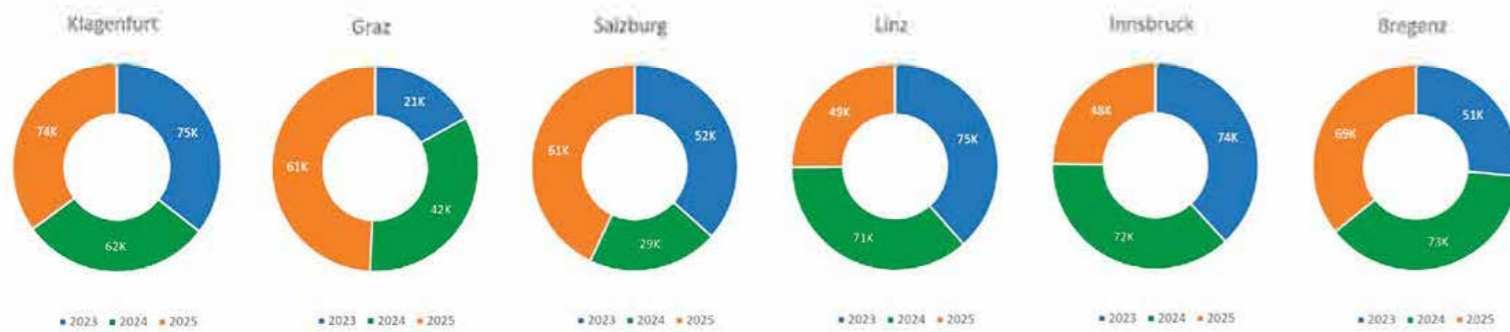
### Protokolle und vordefinierte Dokumente

- Dokumente aus Vorlagen
- Erstellen Sie eine eigene Ablagekonfiguration, welche Indexbegriffe (Kundennummer, Belegdatum, Betreff, ...) automatisch aus den daraus erstellten Steuerelementen ausliest
- Damit können Sie neu erstellte Dokumente direkt mit einem Klick voll beschlagwortet im DocuWare-Archiv ablegen

**M**it dem pmi Connect to Microsoft Office Add-In erhalten Sie ein leistungsstarkes Werkzeug zur nahtlosen Integration von DocuWare in den Office-Alltag. Die intuitive Bedienung, die flexible Konfiguration und die moderne technische Basis machen das Add-In zu einer zukunfts-sicheren Lösung, die sowohl die Effizienz steigert als auch die Qualität und Sicherheit bei der Dokumenten-ablage verbessert.

## Sales

■ 2023 ■ 2024 ■ 2025



### Vorteile:

- Steuerung sämtlicher Module und Funktionen über eine zentrale, webbasierte Oberfläche
- Zukunftssicher durch moderne Webtechnologie und modulare Architektur
- Flexible Bereitstellung: On-Premise oder in der Cloud
- Komfortables Management von Benutzern, Gruppen und Rollen
- Grafische Datenvisualisierung von Unternehmenskennzahlen, Prozessen und Auswertungen
- Nahtlose Integration in bestehende IT-Systeme

# pmi Software Center

Eine Plattform für alle Module, volle Flexibilität bei der Nutzung



**M**it dem neuen pmi Software Center werden alle Softwarelösungen in einer modernen, webbasierten Plattform zentral gesteuert. Die Anwendung wurde mit dem Fokus auf Flexibilität, Skalierbarkeit und einfache Integration entwickelt, um digitale Prozesse zentral und zukunftssicher zu steuern.

Das pmi Software Center ist eine modular aufgebaute Plattform, bei der jede

Funktion als eigenständiges Modul betrieben wird. Diese Architektur ermöglicht einen flexiblen Einsatz, sowohl lokal (on-premise) als auch in der Cloud, je nach den spezifischen Anforderungen der Organisation.

Ein zentrales Feature ist die integrierte Benutzer- und Rechteverwaltung. AnwenderInnen, Gruppen und Rollen können komfortabel verwaltet und auch über externe Systeme wie LDAP oder Ac-

tive Directory synchronisiert werden, bei Bedarf auch mehrfach. Die Anwendung ist mandantenfähig, somit können verschiedene Organisationen oder Abteilungen die gleiche Installation unabhängig voneinander nutzen.

#### Das Dashboard

Im pmi Software Center steht ein leistungsstarkes Dashboard zur Datenvisualisierung zur Verfügung, das aussagekräftige Analysen und übersichtliche Grafiken

ermöglicht. Unternehmenskennzahlen, Prozessdaten oder individuelle Auswertungen können hier übersichtlich und anschaulich visualisiert werden.

Das pmi Software Center Dashboard bietet eine besonders flexible Anbindung an unterschiedlichste Datenquellen. Daten können direkt aus DocuWare-Archiven und -Briefkästen bezogen werden. Damit lassen sich praxisnahe und aussagekräftige Auswertungen ganz einfach realisieren.

#### Ein Beispiel aus dem Alltag:

Ein konkreter Anwendungsfall ist die Auswertung verarbeiteter Eingangsrechnungen zum Beispiel im ersten Quartal eines Jahres. Dank der direkten Anbindung können relevante Daten automatisch abgefragt und im integrierten Dashboard grafisch aufbereitet werden. Die Darstellung erfolgt stets aktuell,

übersichtlich und interaktiv – von der einfachen Mengenübersicht bis hin zu detaillierten Trendanalysen. Unternehmen erhalten damit sofortigen Einblick in ihre Dokumenten-Workflows, erkennen Prozessengpässe oder Spitzenzeiten und können gezielt Maßnahmen zur Optimierung einleiten.

Die Unterstützung für weitere Datenquellen wird stetig erweitert, darunter die Überwachung von Dateiverzeichnissen und Festplattenspeichern. So wird das pmi Software Center Schritt für Schritt zur zentralen Plattform für Datenmonitoring und Systemüberwachung.

#### Automatisierte Aktionen

Beim Monitoring von Datenquellen lassen sich auch automatisierte Aktionen definieren. Wird zum Beispiel ein bestimmter Schwellenwert beim Speicherplatzverbrauch überschritten, können

automatisch alte Dateien gelöscht oder Administratoren direkt per E-Mail oder innerhalb der Anwendung benachrichtigt werden.

Alle Funktionen des pmi Software Centers sind über REST-APIs erreichbar und lassen sich dadurch einfach in bestehende IT-Systeme integrieren. Ob für Monitoring, Datenzugriff oder Benachrichtigungen, Drittanwendungen können problemlos angebunden werden.

Das pmi Software Center ist mehr als ein Produkt – es ist eine zukunftsorientierte Plattform für alle, die ihre Prozesse vereinheitlichen, zentral steuern und datenbasiert optimieren möchten. Dank moderner Webtechnologie, offener Schnittstellen und flexibler Datenquellenanbindung passt sich das System den Anforderungen jedes Unternehmens an.



# Vielseitige DocuWare Integrations- möglichkeiten

Gewährleisten Sie einen sicheren und effizienten Informationsaustausch zwischen dem DocuWare-Archivsystem und unterschiedlichsten Applikationen.

## Integrations-Module:

### Connect to Outlook

Ein- und ausgehende E-Mails lassen sich direkt in Outlook archivieren und in bestehende Workflows einbinden. Dank integrierter Suchfunktionen können Sie Recherchen bequem innerhalb des E-Mail-Clients durchführen.

### Connect to SAP

Erweitern Sie Ihr SAP-System um eine sichere, revisionskonforme Archivierung mit DocuWare und greifen Sie jederzeit direkt aus SAP auf verknüpfte Originaldokumente zu.

### Connect to Datev

Archivieren Sie Ihre Rechnungen langfristig und revisions sicher im DocuWare-Archiv und greifen Sie jederzeit aus DATEV auf die verknüpften Belege zu.

### Connect to Teams

Integrieren Sie DocuWare nahtlos in Microsoft Teams, um Dokumente sicher zu teilen, direkt aus dem Chat heraus zu bearbeiten und Aufgaben effizient im gewohnten Arbeitsumfeld zu erledigen.

### Connect to Navision:

Archivieren Sie Ihre Dokumente direkt aus Navision in das DocuWare-Archiv, greifen Sie per Drag-and-Drop auf Belege zu und profitieren Sie von einer flexiblen Konfiguration sowie der automatischen Übergabe von Buchungssätzen.

## Und viele weitere wie zum Beispiel:

Microsoft Dynamics 365, Softline, Sage, K5, Aptean rs2, Mesonic, Pro Alpha, HL7, Infoma newsystem, verschiedenste KIS wie CGM Clinical, Humanomed ebody, Patidok, HCS, DICOM

Darüber hinaus entwickeln wir individuelle Schnittstellen, die genau auf Ihre Anforderungen und bestehenden Softwarelösungen abgestimmt sind - für eine maßgeschneiderte Lösung.

## pmi-Schnittstellen

### Connect to RZL

Belege werden interaktiv über die DocuWare-Dokumentliste in den RZL-Verbuchungsdialog übernommen, automatisch mit Indexinformationen nachbeschlagwortet und lassen sich einfach über eine zentrale Aktualisierungsmethode updaten.

### Connect to BMD

Die BMD-Schnittstelle ermöglicht über SOAP und DocuWare Platform Services eine revisionssichere Archivierung, den bidirektionalen Dokumentenaustausch sowie die automatische Beschlagwortung und Anzeige von Dokumenten zwischen BMD NTCS und DocuWare.

### Connect to VenDoc

Das Modul ermöglicht eine effiziente und automatisierte Übergabe von definierten VenDoc-Daten an das DocuWare-Archiv, eine nahtlose Dokumentenablage und Archivierung sowie den direkten Belegaufruf aus VenDoc.

## Konfigurationen:

### Smart Connect

Mit Smart Connect greifen Sie per Klick direkt aus jeder beliebigen Software auf die passenden Dokumente im DocuWare-Archiv zu.

### DocuWare-Import

Übernehmen Sie Rechnungen direkt über Multifunktionsdrucker oder als elektronische ZUGFeRD- bzw. E-Rechnung inklusive strukturierter Daten. So werden Belege automatisch gebucht, sicher archiviert und ohne manuelle Datenerfassung verarbeitet.

### Autoindex

Indexieren Sie Ihre archivierten Dokumente mit Informationen aus Fremdsystemen.

### DocuWare-Printer

Archivieren Sie Dokumente aus unterschiedlichen Programmen mittels Druckbefehl direkt in das DocuWare-Archiv.



# Digitales Sitzungsmanagement

Seit über 15 Jahren unterstützt die pmi Software u. Datenkommunikations-GmbH Kommunen und Städte aktiv bei der Digitalisierung von Verwaltungsprozessen.

## Mit Wirksamkeit zum Erfolg

**pmi Sitzungsmanagement** ist eine webbasierte Software-Anwendung, um Sitzungen effizient und zeitsparend bei höchster Datensicherheit vorzubereiten, durchzuführen und abzuschließen. Als moderne Basis-Software für integriertes Dokumentenmanagement sorgt DocuWare für die revisionssichere elektronische Archivierung aller Dokumente, wie Tagesordnungen, Sitzungsprotokolle und andere abstimmungsrelevante Dokumente.

Optional können Dokumente rechtskonform mittels Tablet- bzw. Handy-Signatur ortsunabhängig elektronisch signiert werden. Die systematische Unterteilung in die Verwaltung der Antragspunkte und die Verwaltung der Sitzungen, differenzierbar nach unterschiedlichen Sitzungsarten, erlaubt es dem Anwen-

der, angelegte und intern freigegebene Antragspunkte flexibel und rasch den unterschiedlichen Sitzungen zuzuordnen. Der aktuelle Bearbeitungsstatus der jeweiligen Tagesordnungspunkte ist für alle Teilnehmer transparent und jederzeit einsehbar. Zudem sind alle Antragsteller und Sitzungsteilnehmer aktiv in den Informationsfluss mit eingebunden.

pmi Sitzungsmanagement ermöglicht somit die vollständige digitale Verarbeitung aller Tätigkeiten zur Durchführung von Sitzungen mit effizienter Vor- und Nachbereitung. Erzielen Sie mit pmi Sitzungsmanagement – als wichtigster Versammlungs-, Kommunikations-, Informations- und Entscheidungsort in Ihrem Unternehmen – bei jeder Sitzung die maximale Wirksamkeit.

## Vorteile und Nutzen

- Professionelle Steuerung und Leitung der Sitzung
- Zentrale Terminkoordination für alle Teilnehmer
- Automatisierte Dokumentenverteilung an alle Teilnehmer
- Produktivitätssteigerung in der Sitzung
- Permanente Erhöhung der Wirksamkeit
- Zeitsparendes Erzielen gemeinsamer Ergebnisse
- Live-Mitprotokollierung
- Digitale Signatur aller Dokumente

## Einsatzbereiche

- Gemeinden und kommunale Behörden
- Öffentliche Organisationen (Krankenhäuser, Pflegeheime, REHA-Zentren)
- Banken und Versicherungen
- Unternehmen unterschiedlicher Branchen



SHOP  
ONLINE  
24 H/DAY

PLEAMLE.COM



PLEAMLE SHOP  
VILLACH  
Gerbergasse 3-5  
+43 4242 27 0 72

*Pleamble*<sup>®</sup>  
www.pleamble.com



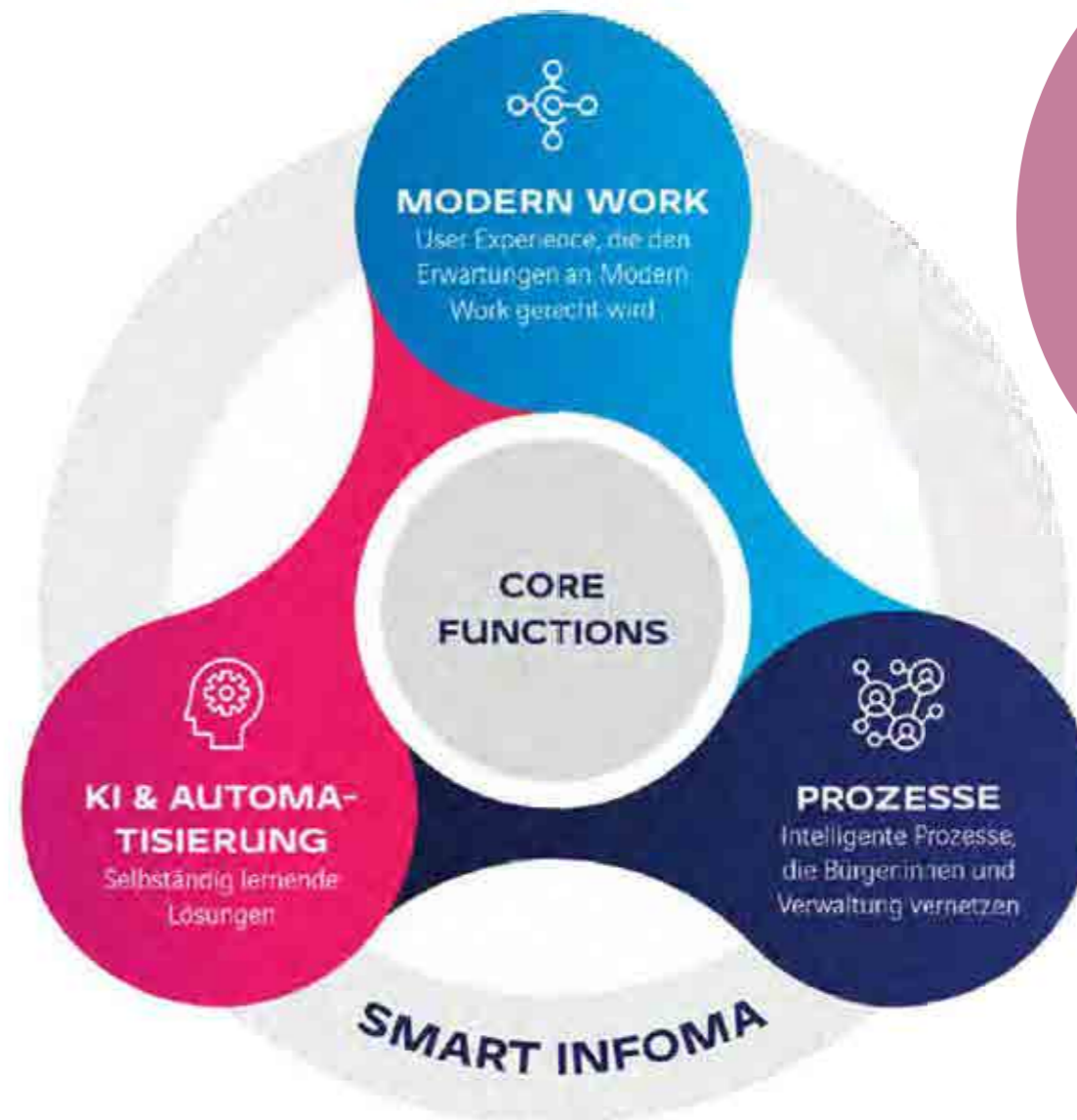
# Wegweiser für die digitale Transformation in der Kommune

**Studierende entwickeln im Auftrag von Axians Infoma Leitfaden für Digitalisierungsbeauftragte.**

Die Digitalisierung der öffentlichen Verwaltung bietet große Chancen, stellt Städte und Gemeinden jedoch auch vor erhebliche Herausforderungen. Um angehenden Digitalisierungsbeauftragten zusätzliche praxisnahe Unterstützung bieten zu

können, begleitete Axians Infoma über mehrere Monate ein umfangreiches Forschungsprojekt des Studiengangs Public Management der Hochschule Ludwigsburg. Von September 2024 bis April 2025 entwickelten sieben Studierende unter fachlicher Beratung von zwei Info-

ma-Consultants aus dem Team #smart-verwalten einen detaillierten Leitfaden, der Digitalisierungsverantwortliche in den Kommunen optimal auf ihre vielfältigen Aufgaben vorbereitet. Der Leitfaden entstand auf Basis einer anonymen Online-Umfrage unter circa 1.000 Ge-



meinden und Landratsämtern in Baden-Württemberg, ergänzt durch vertiefende Interviews. Das Ziel war es zunächst, zu verstehen, vor welchen Hürden Digitalisierungsprojekte in den Kommunen stehen. Auf dieser Basis entwickelten die Studierenden dann eine Checkliste, die einen klar strukturierten Einstieg in die Tätigkeit des Digitalisierungsbeauftragten ermöglichen soll und typische Stolpersteine von Beginn an ausräumt.

Die von den Studierenden durchgeführte Online-Umfrage ermöglicht detaillierte Einblicke in die Anforderungen und Herausforderungen, mit denen Digitalisierungsbeauftragte aktuell konfrontiert sind. Ergänzend führten die Studierenden zahlreiche qualitative Interviews mit Mitarbeitenden verschiedener Verwaltungsebenen, die tiefere und praxisnahe Einsichten gewährten und die Grund-

lage für die Erstellung des umfassenden Leitfadens in Form einer Checkliste bildeten.

**Eine vielseitige Orientierungshilfe**  
Der fertige Leitfaden behandelt ausführlich die relevanten Themenbereiche und bietet eine klare Struktur zur Orientierung. Enthalten ist grundlegendes Wissen zu Verwaltungsstrukturen, wichtigen gesetzlichen Vorgaben wie dem Onlinezugangsgesetz (OZG) und detaillierte Empfehlungen zur Vernetzung sowohl innerhalb der Verwaltung als auch überregional. Zudem bietet der Leitfaden eine Übersicht über besonders empfehlenswerte Schulungsangebote, etwa zum „Kommunalen Digitallotsen“ und zum „Digitalisierungskoordinator“.

Ein weiterer wichtiger Bestandteil des Leitfadens sind Hinweise auf notwendige

Soft Skills wie Kommunikationsfähigkeit, Teamorientierung, Empathie und Konfliktfähigkeit, da diese Fähigkeiten wesentlich zur Akzeptanz und erfolgreichen Umsetzung digitaler Veränderungen beitragen. Der Leitfaden umfasst zudem konkrete Schritte zur Entwicklung einer eigenen Digitalisierungsstrategie und zur Einbindung der Mitarbeitenden in Veränderungsprozesse.

**Unterstützung durch Axians Infoma**  
Die Zusammenarbeit mit Axians Infoma ermöglichte den Studierenden, praxistaugliche Inhalte zusammenzustellen, die direkt genutzt werden können. Gerade der intensive Austausch während der Projektlaufzeit hat hierbei das Verständnis für die konkreten Herausforderungen der Verwaltungsdigitalisierung erweitert und geschärft.

Weitere Informationen zu diesem Thema und unsere Checkliste können Sie sich hier herunterladen.



# pmi DMS-Lösungen

Archivierungssystem

Digitaler Posteingang

OCR-Rechnungsaufbereitung

OCR-Belegaufbereitung

Beschaffungsantrags-Workflow

Dienstreisantrags-Workflow

Dokumentenfreigabe-Workflow

Abwesenheitsantrags-Workflow

Qualitätsmanagement-Workflow

Digitale Amtssignatur

Digitales Sitzungsmanagement

Gemeinde-Prozesse

Bookviewer

Vertrags-Archiv

On-/Offboarding-Workflow

Budgetierungs-Workflow

Digitale Unterschriftenlösung

Posteingangs-/ausgangs-Workflow

Eingangsrechnungs-Workflow

Dokumentenvergleich

Finanzbuchhaltungs-Archiv

Reisekostenantrags-Workflow

Produktfreigabe-Workflow

Urlaubsantrags-Workflow

Qualitätsmanagement-Archiv

Postumlaufmappe

Digitale Friedhofsverwaltung

Maßgeschneiderte Schnittstellen

Aufgaben-Antrag

Vertrags-Workflow

Personal-Archiv

Projektkosten-Workflow

## pmi Software u. Datenkommunikations-GmbH

Industriering 15 | 9020 Klagenfurt

Tel.: +43 463 430 333 | Mobil: +43 676 84 30 33

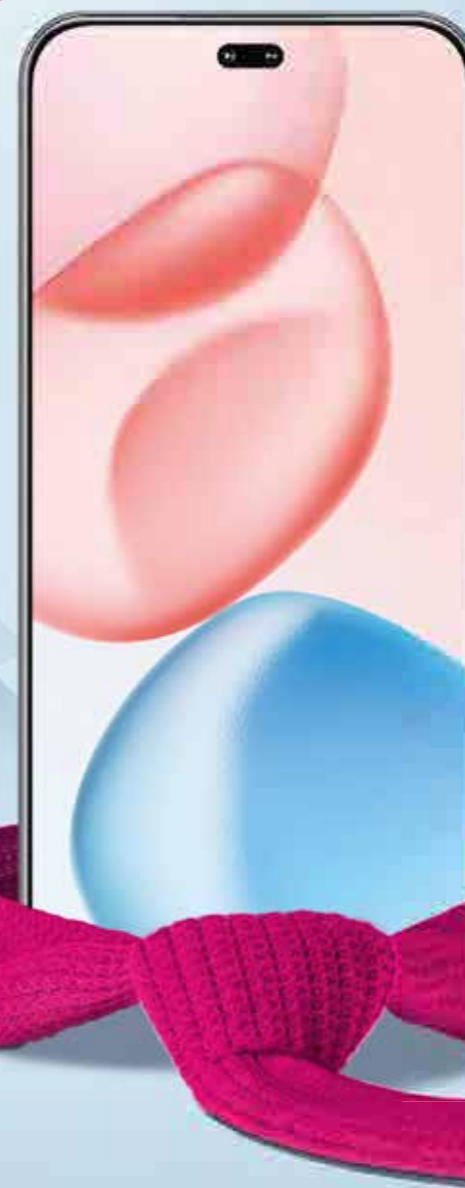
E-Mail: office@pmi.at | www.pmi.at

Unsere DMS-Partner:



# CHRISTMAS FÜRS BUSINESS

Schenken Sie sich zum Jahresende unlimitierte Verbindungen und 20 % Rabatt jeden Monat. Auch für unsere treuen Magenta Kund:innen.



Honor 400 Pro um

€ 0

im Tarif 5G BIZ Unlimited S



## HONOR 400 Pro<sup>5G</sup>

Zzgl. Urheberrechtsabgabe von € 5,50. Aktion gültig für alle Neu- und Zusatzanmeldungen sowie für Bestandskund:innen bei der Vertragsverlängerung von 6.11.2025 bis 31.1.2026. 20 % Rabatt gültig für Smartphone-Tarife mit einer Mindestvertragslaufzeit von 36 Monaten. Der Rabatt geht mit Vertragsende, Vertragsübernahme oder Tarifwechsel verloren. Keine Barablöse möglich. Alle Preise exkl. Ust. Es gelten die AGB, EB und DSB der T-Mobile Austria GmbH, weitere Details unter magenta.at/business. Magenta Business Produkte sind bestimmt für Unternehmer:innen iSd KSchG.

**T** Connecting your world.

office@busycomm.at | 05 93 0 80 / 03352 93 0 80 | www.busycomm.at

NEUER TEST,  
ALTER SIEGER:

# MAGENTA BLEIBT DAS BESTE NETZ!

DIE NR.



Connecting  
your world.

Bestes Mobilfunk- und 5G-Netz  
sowie bestes Festnetz bundesweit  
bestätigt von connect (01/2025 und 11/2025).



GET CONNECTED...  
**busycomm**  
mobile business communication



Registrierkassa &  
Gastro Lösungen



Ortungssystem  
Smart Tracking



Internet of Things  
IOT



Glasfaser  
High Boost Internet



AIC/Voice Over IP



Mobilfunk



Daten übertragen



Komplettschutz

WERTGARANTIE®

office@busycomm.at

05 93 0 80 / 03352 93 0 80

www.busycomm.at